

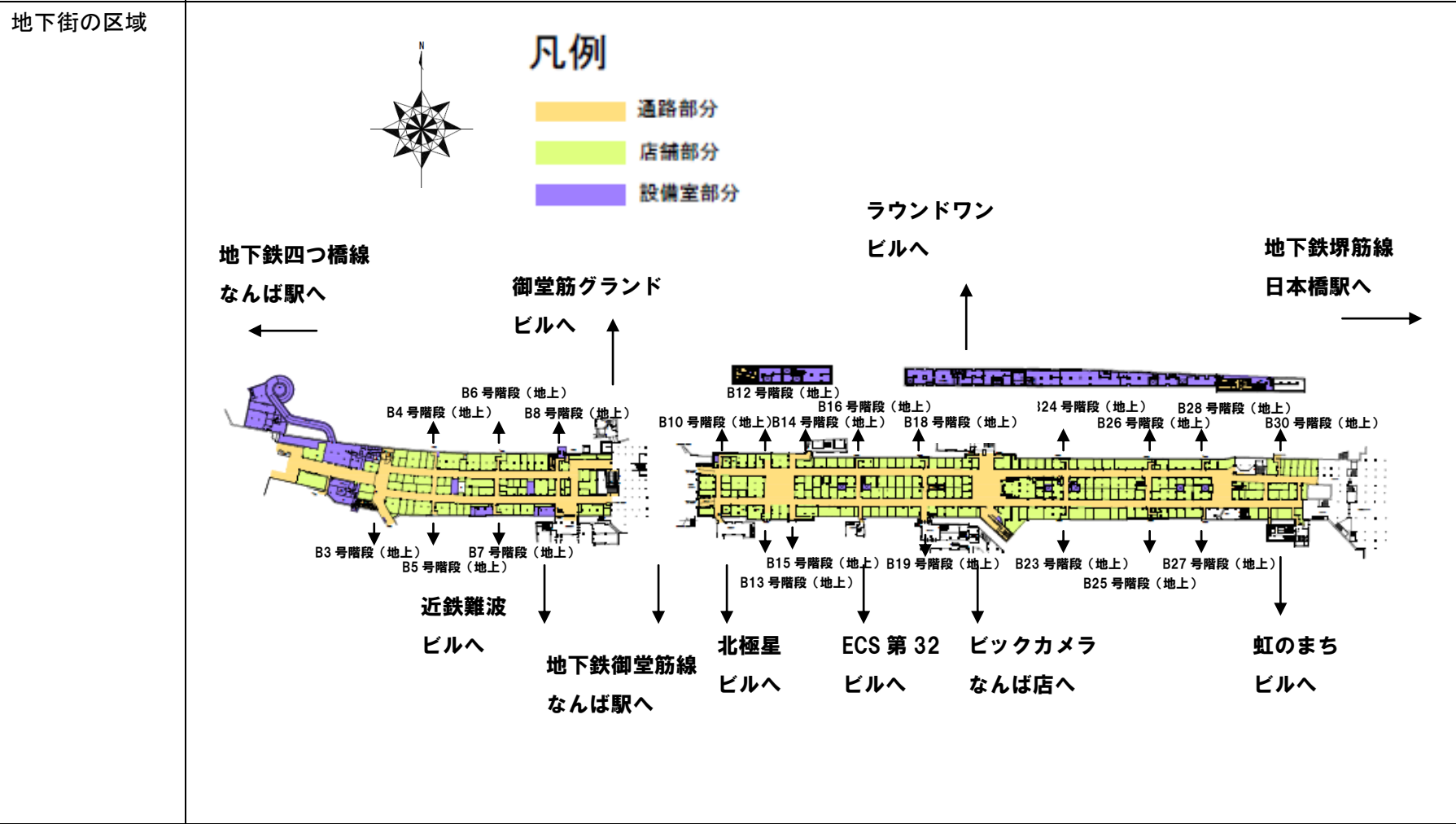
なんばウォーク地下街防災推進計画（当初）

平成 28 年 5 月 18 日

大阪地下街株式会社

1. 地下街の名称、位置、区域及び面積

地下街の名称	なんばウォーク
地下街の位置	大阪府大阪市中央区難波2、千日前1



全体面積	37,881㎡	地下通路面積	14,731㎡	その他(機械室・電気室)	7,703㎡
------	---------	--------	---------	--------------	--------

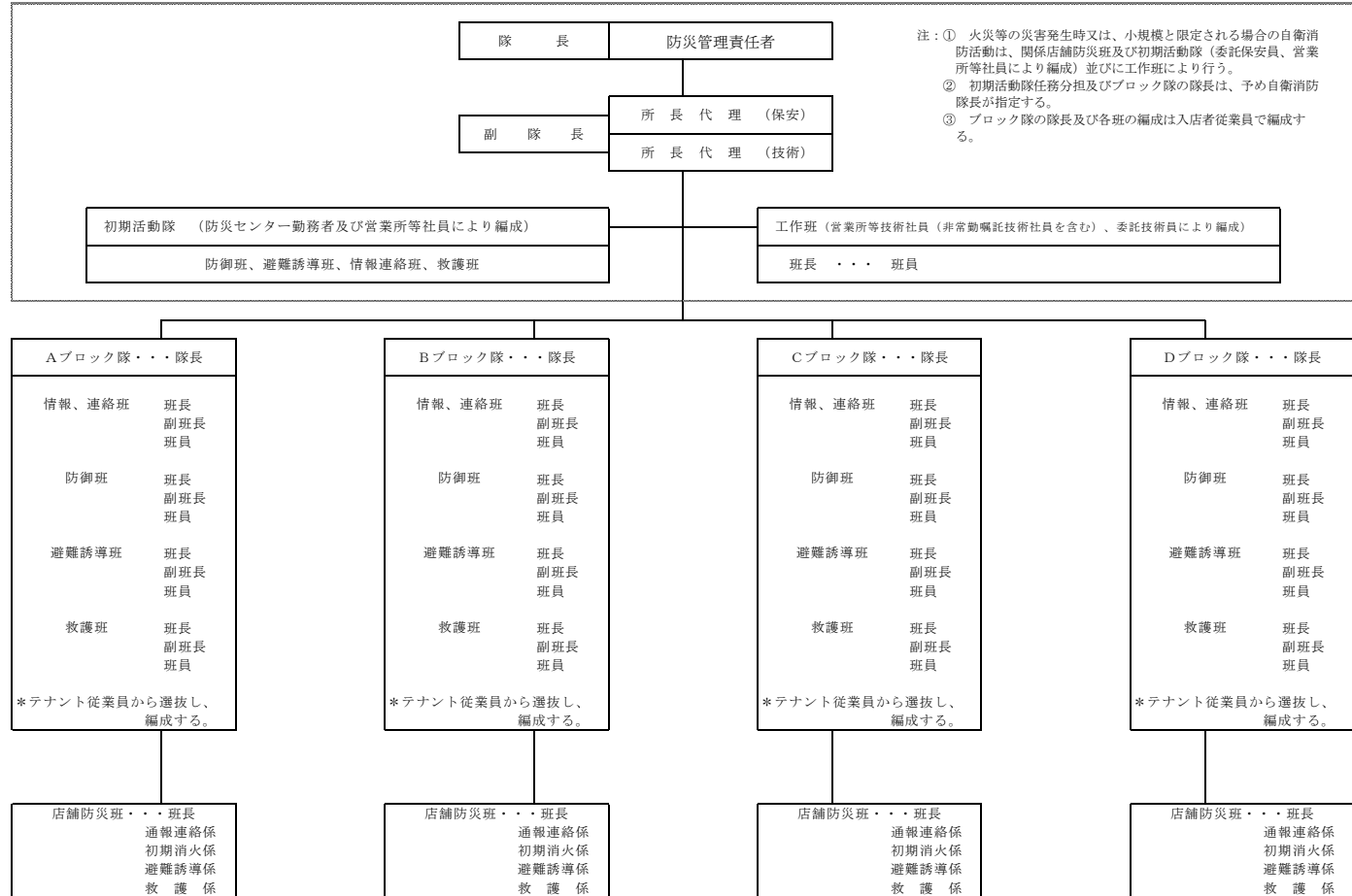
2. 地下街管理会社の代表者

大阪地下街株式会社 代表取締役社長 町野 和道

3. 防災管理責任者及び管理体制

防災管理責任者 自衛消防隊長・統括管理者 松田 淳

管理体制



4. 安全点検・調査結果

耐震診断結果

平成26年度に実施した鉄道系診断基準に基づく耐震診断結果を以下に示す。

① 全柱に対しせん断力に対する安全度と曲げモーメントに対する安全度の比較による判定（せん断耐力比 V_u/V の算定）を実施した結果、一部の柱がせん断破壊先行型となった。

上記でせん断破壊先行型と判定された柱において、プッシュオーバー解析を実施し、地盤の動的解析による地盤変形量と柱天端変形量との比較により補強対象柱を選定。

また、比較的地盤状況の良い2, 3番街においては、更に詳細な応答震度法による部材照査を行うことで、構造物の全体挙動を確認すると共に補強柱の再選定を行い、補強対象柱を選定。

②柱の耐震診断結果

なんばウォーク 1番街 総括表

解析No.	番街	階	列	柱通り	Vu/V判定			プッシュオーバー解析			総合判定
					せん断耐力(V _u) V _{yd} (kN)	せん断力(V) V _d (kN)	判定 V _u /V	せん断破壊時 変位 δ _s (mm)	地盤変位 δ _{gmax} (mm)	要否判定 δ _s > δ _{gmax}	
1	1	B1	2	37,38	613.68	1630.40	0.38	2.2	30.1	NG	NG
2'	1	B1	3	6	810.42	1684.34	0.48	4.4	26.5	NG	NG
2	1	B1	3	7~13	540.72	1285.42	0.42	3.8	27.3	NG	NG
3	1	B1	3	14	592.12	1551.89	0.38	3.0	27.3	NG	NG
4	1	B1	3	15,16	592.12	1340.27	0.44	5.2	27.3	NG	NG
5	1	B1	3	17	537.17	1043.05	0.51	5.8	27.3	NG	NG
6	1	B1	3	18,19,23	537.17	1207.74	0.44	3.2	29.9	NG	NG
7	1	B1	3	20~22	592.12	1551.89	0.38	3.0	27.3	NG	NG
8	1	B1	3	24	519.63	874.83	0.59	7.2	29.9	NG	NG
9	1	B1	3	25,26	512.96	872.78	0.59	7.2	29.9	NG	NG
10	1	B1	3	27~35	512.96	1003.70	0.51	4.2	29.9	NG	NG
11	1	B1	3	36~39	669.50	1560.50	0.43	4.2	30.1	NG	NG
12	1	B1	3	40~42	749.73	1625.70	0.46	5.0	29.9	NG	NG
13	1	B1	3	43	1305.82	4864.47	0.27	0.8	34.5	NG	NG
14	1	B1	3	44,45	1396.20	4739.41	0.29	0.4	34.5	NG	NG
15	1	B1	3	46	1283.89	4417.41	0.29	0.6	34.5	NG	NG
16'	1	B1	4	6	752.60	2742.15	0.27	2.4	26.5	NG	NG
16	1	B1	4	7~9	1082.32	2873.26	0.38	3.4	27.3	NG	NG

なんばウォーク 1番街 総括表

柱情報					Vu/V判定			プッシュオーバー解析			総合判定
解析No.	番街	階	列	柱通り	せん断耐力(Vu)	せん断力(V)	判定	せん断破壊時	地盤変位	要否判定	
					Vyd(kN)	Vd(kN)	Vu/V	変位 δ_s (mm)	δ_{gmax} (mm)	$\delta_s > \delta_{gmax}$	
17	1	B1	4	10	704.64	2056.61	0.34	2.6	27.3	NG	NG
18	1	B1	4	11,12	659.83	1711.26	0.39	3.2	27.3	NG	NG
19	1	B1	4	13	659.83	1806.33	0.37	2.6	27.3	NG	NG
20	1	B1	4	14~16	908.33	2093.26	0.43	3.8	27.3	NG	NG
21	1	B1	4	17,18	689.80	1674.11	0.41	3.0	27.3	NG	NG
22	1	B1	4	19~21	799.19	2056.68	0.39	3.2	27.3	NG	NG
23	1	B1	4	22,23	762.49	2101.26	0.36	3.2	29.9	NG	NG
24	1	B1	4	24~26	908.33	1988.60	0.46	4.8	29.9	NG	NG
25	1	B1	4	27,28	856.86	1783.90	0.48	4.8	29.9	NG	NG
26	1	B1	4	29~31	908.33	1988.60	0.46	4.8	29.9	NG	NG
27	1	B1	4	32,33	817.58	1562.15	0.52	5.2	29.9	NG	NG
28	1	B1	4	34,35	928.32	2190.70	0.42	4.4	29.9	NG	NG
29	1	B1	4	36	940.55	2287.85	0.41	4.4	29.9	NG	NG
30	1	B1	4	37~39	745.44	1859.85	0.40	4.8	29.9	NG	NG
31	1	B1	4	40~42	779.18	1868.65	0.42	4.6	31.9	NG	NG
32	1	B1	4	43(下)	1533.26	6204.00	0.25	0.6	27.4	NG	NG
33	1	B1	4	44(下)	1533.26	10152.00	0.15	0.2	30.8	NG	NG
34	1	B1	4	45	1533.26	6979.50	0.22	0.4	34.5	NG	NG
35	1	B1	4	46	1176.50	4484.30	0.26	0.6	34.5	NG	NG
36	1	B1	4	47	1514.03	4982.56	0.30	0.6	34.5	NG	NG
37	1	B1	4	48,49	865.58	2000.68	0.43	3.8	67.6	NG	NG
38	1	B1	4	50~53	982.87	2373.63	0.41	3.6	67.6	NG	NG
39	1	B1	4	54	912.50	2312.84	0.39	3.6	67.6	NG	NG
40	1	B1	5	41,43	563.89	1486.35	0.38	3.6	29.9	NG	NG
41	1	B1	5	42	589.93	1475.55	0.40	3.6	31.9	NG	NG
42	1	B1	6	8	896.69	2051.74	0.44	4.2	27.3	NG	NG
43	1	B1	6	9	834.49	2123.38	0.39	4.2	27.3	NG	NG
44	1	B1	6	10~13	527.46	1173.13	0.45	3.6	27.3	NG	NG
45	1	B1	6	14~16,19~21	891.77	2057.18	0.43	4.2	27.3	NG	NG
46	1	B1	6	17,18	537.17	1176.77	0.46	3.6	27.3	NG	NG
47	1	B1	6	22,23	537.17	1119.37	0.48	4.4	29.9	NG	NG
48	1	B1	6	24~26,29~31,34~36	891.77	1956.83	0.46	5.0	29.9	NG	NG

なんばウォーク 1番街 総括表

解析No.	番街	階	柱情報		Vu/V判定			プッシュオーバー解析			総合判定
			列	柱通り	せん断耐力 (Vu)	せん断力 (V)	判定	せん断破壊時	地盤変位	要否判定	
					Vyd (kN)	Vd (kN)	Vu/V	変位 δ_s (mm)	δ_{gmax} (mm)	$\delta_s > \delta_{gmax}$	
49	1	B1	6	27,28,32,33	537.17	1119.37	0.48	4.4	29.9	NG	NG
50	1	B1	6	37~39	507.75	1106.29	0.46	4.4	29.9	NG	NG
51	1	B1	6	40	561.44	1272.78	0.44	4.2	29.9	NG	NG
52	1	B1	6	41~43	561.44	1304.60	0.43	3.8	29.9	NG	NG
54	1	B1	6	44 (下)	855.91	2981.94	0.29	0.4	30.8	NG	NG
55	1	B1	6	45	1283.89	3952.11	0.32	1.0	34.5	NG	NG
56	1	B1	6	46	1105.43	4417.06	0.25	0.4	34.5	NG	NG
57	1	B1	6	47	1283.89	5776.15	0.22	0.2	34.5	NG	NG
59	1	B1	6	48 (下)	855.91	2899.22	0.30	0.4	64.4	NG	NG
60	1	B1	6	49,54,55	479.18	876.60	0.55	4.2	80.6	NG	NG
61	1	B1	6	50,53	923.18	2409.10	0.38	4.0	80.8	NG	NG
62	1	B1	6	51,52	385.16	662.95	0.58	6.0	80.8	NG	NG
63	1	B1	7	6	479.18	1169.00	0.41	1.2	27.3	NG	NG
64	1	B1	7	7~9	503.09	1024.41	0.49	3.8	27.3	NG	NG
65	1	B1	7	10~23	449.25	859.64	0.52	4.2	27.3	NG	NG
66	1	B1	7	24	449.25	817.71	0.55	5.0	29.9	NG	NG
67	1	B1	7	25~35	463.99	840.98	0.55	4.8	29.9	NG	NG
68	1	B1	7	36~39	537.17	1119.37	0.48	4.4	29.8	NG	NG
69	1	B1	7	40	439.65	798.98	0.55	5.1	29.9	NG	NG
70	1	B1	7	41,42	571.87	1229.50	0.47	4.6	29.9	NG	NG
71	1	B1	7	43	439.65	818.95	0.54	4.8	29.9	NG	NG
72	1	B1	7	44	476.72	1070.20	0.45	4.6	29.9	NG	NG
73	1	B1	7	45	574.48	1213.26	0.47	1.8	34.5	NG	NG
74	1	B1	8	6	427.82	1052.87	0.41	1.6	27.2	NG	NG
75	1	B1	8	7~16,19	469.80	890.97	0.53	4.0	27.2	NG	NG
76	1	B1	8	17,18	461.09	776.97	0.59	4.0	29.9	NG	NG
77	1	B1	8	20,21	490.74	1015.74	0.48	3.8	29.9	NG	NG
78	1	B1	8	22	481.61	1006.72	0.48	4.0	29.9	NG	NG
79	1	B1	8	23	461.09	879.54	0.52	4.0	29.9	NG	NG
80	1	B1	8	24~26,29~31	478.73	855.12	0.56	4.8	29.9	NG	NG
81	1	B1	8	27,28,32~35,40~44	463.99	840.98	0.55	4.8	29.9	NG	NG
82	1	B1	8	36~39	537.17	1119.37	0.48	4.4	29.8	NG	NG

なんばウォーク 1番街 総括表

解析No.	柱情報				Vu/V判定			プッシュオーバー解析			総合判定
	番街	階	列	柱通り	せん断耐力(Vu)	せん断力(V)	判定	せん断破壊時	地盤変位	要否判定	
					Vyd(kN)	Vd(kN)	Vu/V	変位 δ_s (mm)	δ_{gmax} (mm)	$\delta_s > \delta_{gmax}$	
83	1	B1	8	45	584.92	1240.74	0.47	1.0	34.5	NG	NG
84	1	B1	11	46,47	1564.02	4659.20	0.34	1.0	34.5	NG	NG
85	1	B1	11	48	1564.02	7280.00	0.21	0.4	64.4	NG	NG
86	1	B1	11	49~53	943.90	2439.95	0.39	3.8	80.6	NG	NG
87	1	B1	11	54	853.26	2008.36	0.42	4.2	80.6	NG	NG
88	1	B1	11	55	668.75	1434.87	0.47	4.2	80.6	NG	NG

なんばウォーク 2,3番街 総括表

解析No.	柱情報				Vu/V判定			プッシュオーバー解析			耐力壁の有無	応答震度法	総合判定
	番街	階	列	柱通り	せん断耐力	せん断力	要否判定	せん断破壊時	地盤変位	要否判定			
					Vyd(kN)	Vrd(kN)	Vyd/Vrd	変位 δ_s (mm)	δ_{gmax} (mm)	$\delta_s > \delta_{gmax}$			
89	2,3	B1	D	46(下)	2245.00	2576.56	0.87	4.0	20.9	NG	無	OK	OK
90	2,3	B1	E	45(下)	2245.00	2518.00	0.89	5.8	22.9	NG	無	OK	OK
91	2,3	B1	E	46(下)	2245.00	3165.49	0.71	5.4	20.9	NG	無	OK	OK
92	2,3	B2	D	17,25,50,54	1188.58	2890.97	0.41	3.0	52.0	NG	無	OK	OK
93	2,3	B2	D	21	1188.58	2997.06	0.40	2.4	52.0	NG	無	OK	OK
94	2,3	B2	D	42	1197.61	4743.77	0.25	0.4	34.6	NG	無	OK	OK
95	2,3	B2	D	46	1197.61	5355.87	0.22	0.4	34.6	NG	無	OK	OK
96	2,3	B2	D	58,62	1174.13	2914.90	0.40	2.8	52.0	NG	無	OK	OK
97	2,3	B2	D	18,24,36,38,49,51,53,55	976.56	1993.97	0.49	4.8	52.0	NG	無	OK	OK
98	2,3	B2	D	20,22	976.56	2072.33	0.47	4.2	52.0	NG	無	OK	OK
99	2,3	B2	D	37	976.56	2596.37	0.38	1.8	34.6	NG	無	OK	OK
100	2,3	B2	D	41,43	983.40	3274.29	0.30	0.6	34.6	NG	無	OK	OK
101	2,3	B2	D	45	983.40	3472.73	0.28	0.6	34.6	NG	無	OK	OK
102	2,3	B2	D	47	983.40	4244.44	0.23	0.4	34.6	NG	無	OK	OK
103	2,3	B2	D	57,61,63	963.37	2012.99	0.48	4.4	52.0	NG	無	OK	OK
104	2,3	B2	D	59	963.37	1941.73	0.50	4.8	52.0	NG	無	OK	OK
105	2,3	B2	D	65	944.80	1853.52	0.51	5.2	52.0	NG	無	OK	OK
106	2,3	B2	D	19,23	620.27	843.12	0.74	12.2	52.0	NG	無	NG	NG
107	2,3	B2	D	39,48	620.27	1312.86	0.47	2.6	34.6	NG	無	OK	OK
108	2,3	B2	D	40	621.40	1316.74	0.47	2.4	34.6	NG	無	OK	OK
109	2,3	B2	D	44	621.40	1396.55	0.44	2.0	34.6	NG	無	OK	OK
110	2,3	B2	D	52	598.68	787.26	0.78	14.4	52.0	NG	無	NG	NG
111	2,3	B2	D	56,60,64	616.57	835.34	0.74	12.4	52.0	NG	無	NG	NG
112	2,3	階段	C1	Nmax(S4-29-2)	438.53	878.67	0.50	1.0	7.4	NG	有	OK	OK

なんばウォーク 2,3番街 総括表

柱情報					Vu/V判定			プッシュオーバー解析			耐力壁の有無	応答震度法	総合判定
解析No.	番街	階	列	柱通り	せん断耐力 Vyd(kN)	せん断力 Vrd(kN)	要否判定 Vyd/Vrd	せん断破壊時 変位 δ_s (mm)	地盤変位 δ_{gmax} (mm)	要否判定 $\delta_s > \delta_{gmax}$			
113	2,3	階段	C1	N1,2-6-3	390.27	503.35	0.78	5.6	9.6	NG	無	NG	NG
114	2,3	階段	C1	N1,2-8-3	397.10	530.59	0.75	5.2	9.5	NG	無	NG	NG
115	2,3	階段	C1	N1,2-9-3	424.26	570.81	0.74	4.8	9.5	NG	無	NG	NG
116	2,3	階段	C2	N1,2-5-3	408.33	580.36	0.73	5.0	9.6	NG	有	-	OK
117	2,3	階段	C2	N1,2-10-3	388.42	499.42	0.74	5.6	9.6	NG	有	-	OK
118	2,3	階段	C2	S2-8-3	400.29	621.14	0.64	3.4	9.0	NG	無	NG	NG
119	2,3	階段	C2	S2-11-3	377.03	733.89	0.51	1.6	7.8	NG	有	-	OK
120	2,3	階段	C3	N1,2-11-2	435.43	1269.59	0.34	0.6	6.5	NG	有	-	OK
121	2,3	階段	C4	N1,2-12-2	535.65	1862.46	0.29	6.3	11.4	NG	無	NG	NG
122	2,3	階段	C4	N5-37-3	552.64	2332.04	0.24	7.4	11.6	NG	無	NG	NG
123	2,3	階段	C5	N1,2-7-2(1)	650.84	2879.43	0.23	16.6	13.7	OK	-	-	OK
124	2,3	階段	C5	N1,2-7-2(2)	585.57	1810.06	0.32	45.2	13.7	OK	-	-	OK
125	2,3	階段	C5	N1,2-9-2(1)	655.78	2977.11	0.22	16.4	13.7	OK	-	-	OK
126	2,3	階段	C5	N1,2-9-2(2)	590.59	1921.56	0.31	21.2	13.7	OK	-	-	OK
127	2,3	階段	C6	N1,2-5-2	394.79	985.56	0.40	0.6	6.1	NG	有	-	OK
128	2,3	階段	C6	N1,2-10-2	335.85	569.86	0.59	2.4	6.5	NG	有	-	OK
129	2,3	階段	C6	N3-22-2	391.13	427.92	0.91	41.2	10.0	OK	-	-	OK
130	2,3	階段	C6	N5-35-2	366.87	405.96	0.90	44.0	9.6	OK	-	-	OK
131	2,3	階段	C6	N5-36-2	377.59	441.38	0.86	26.2	9.6	OK	-	-	OK
132	2,3	階段	C6	S2-15-2'	400.29	497.31	0.80	5.0	9.5	NG	有	-	OK
133	2,3	階段	C6	S4-30-2	394.79	728.22	0.54	1.2	7.4	NG	有	-	OK
134	2,3	階段	C8	N5-40-3	435.86	492.79	0.99	-	10.6	OK	-	-	OK
135	2,3	階段	C8	N5-41-3	422.70	468.27	0.90	40.8	11.0	OK	-	-	OK
136	2,3	階段	C8	S2-10-2'	376.62	783.94	0.48	1.6	7.8	NG	有	-	OK
137	2,3	階段	C8	S2-10-2	383.76	651.93	0.59	3.2	8.9	NG	有	-	OK
138	2,3	階段	C8	S2-11-2'	416.19	879.38	0.47	1.4	7.8	NG	有	-	OK
139	2,3	階段	C8	S2-16-2'	422.70	637.76	0.66	4.4	9.5	NG	有	-	OK
140	2,3	S5階段	h2	X4-Y3(X方向)	950.51	1338.45	0.71	3.2	8.6	NG	有	-	OK
141	2,3	S5階段	h2	X4-Y3(Y方向)	994.63	2077.55	0.48	2.4	8.6	NG	有	-	OK
142	2,3	S5階段	h3	X4-Y2	576.79	1063.77	0.54	3.2	7.3	NG	有	-	OK
143	2,3	S5階段	h5	X2-Y2(上)	557.60	765.29	0.73	3.8	7.1	NG	有	-	OK
144	2,3	S5階段	h5	X2-Y3(上)	534.26	824.53	0.65	2.6	6.6	NG	有	-	OK
145	2,3	S5階段	h5	X3-Y2(上)	542.21	740.82	0.73	3.8	7.1	NG	有	-	OK
146	2,3	S5階段	h5	X3-Y3(上)	528.61	814.27	0.65	2.6	6.6	NG	有	-	OK
147	2,3	S5階段	h5'	X2-Y2(下)	649.93	1799.69	0.36	1.2	6.0	NG	有	-	OK
148	2,3	S5階段	h5'	X3-Y2(下)	635.41	1749.69	0.36	1.2	6.0	NG	有	-	OK
149	2,3	S5階段	h5''	X2-Y3(下)	701.34	1318.12	0.53	2.6	9.0	NG	有	-	OK
150	2,3	S5階段	h5''	X2-Y4	658.48	1155.29	0.57	3.2	9.2	NG	有	-	OK
151	2,3	S5階段	h5''	X3-Y3(下)	698.87	1311.51	0.53	2.6	9.0	NG	有	-	OK

(No.115 及び No.121 は耐震対策済み)

なんばウォーク 2,3番街 総括表

解析No.	番街	柱情報			Vu/V判定			プッシュオーバー解析			耐力壁の有無	応答震度法	総合判定
		階	列	柱通り	せん断耐力	せん断力	要否判定	せん断破壊時	地盤変位	要否判定			
					Vyd(kN)	Vrd(kN)	Vyd/Vrd	変位 δ_s (mm)	δ_{gmax} (mm)	$\delta_s > \delta_{gmax}$			
152	2,3	S5階段	h5'	X3-Y4	707.11	1278.98	0.55	3.4	9.2	NG	有	-	OK
153	2,3	S5階段	h8	X4-Y4	708.19	1074.44	0.66	5.2	10.0	NG	無	NG	NG
154	2,3	近鉄委託	II	72~78	324.34	479.53	0.68	9.2	3.7	OK	-	-	OK
155	2,3	近鉄委託	I	69~72	509.93	736.73	0.69	11.6	3.7	OK	-	-	OK
156	2,3	近鉄委託	I	73~78	365.51	632.05	0.58	8.2	3.7	OK	-	-	OK
157	2,3	近鉄委託	III	68~78	582.18	956.82	0.61	8.2	3.7	OK	-	-	OK
158	2,3	近鉄委託	IV	68,70,72,73,75,77	503.36	1156.00	0.44	3.6	3.7	NG	※1	NG	NG
159	2,3	近鉄委託	IV	69,71,74,76	611.21	1968.76	0.31	3.6	3.7	NG	無	NG	NG
160	2,3	近鉄委託	V	68	848.97	2746.41	0.31	1.0	3.7	NG	有	-	OK
161	2,3	近鉄委託	V	72,73	848.97	2471.77	0.34	1.4	3.7	NG	無	OK	OK
162	2,3	近鉄委託	V	69~71	811.13	3138.10	0.29	1.0	3.7	NG	無	OK	OK
163	2,3	近鉄委託	V	74	911.13	2824.29	0.32	1.4	3.7	NG	無	NG	NG

※1 68は耐力壁あり

(No.158とNo.159の各1本は耐震対策済み)

※本計画では要補強柱のうち、公共通路部分のみを対象とすし、それ以外は本計画とは別に対策を実施。

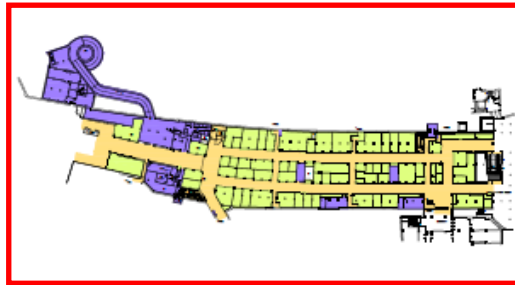
【ブロック位置図】



凡例

- 通路部分
- 店舗部分
- 設備室部分

なんばウォーク 1 番街



なんばウォーク 2 番街



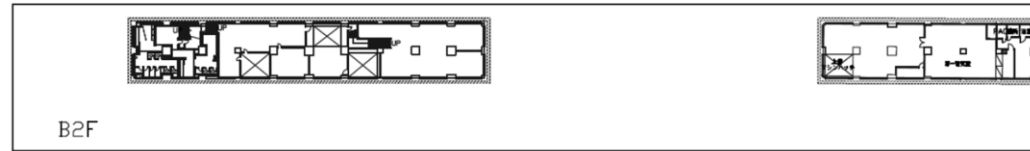
なんばウォーク 3 番街

なんばウォーク1番街
(B1F)

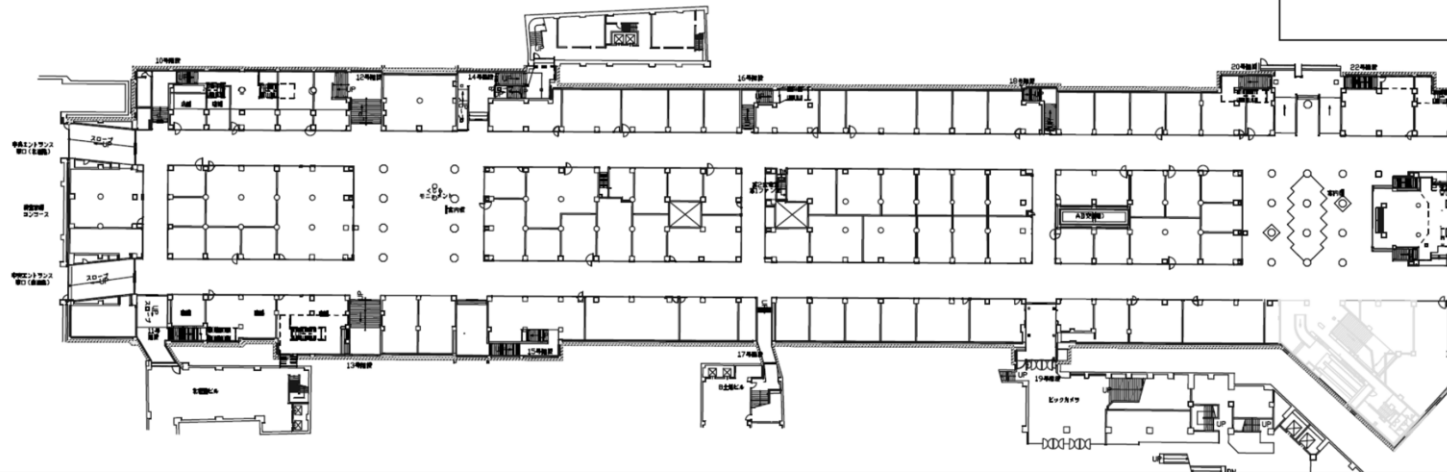
凡例：▲ 本計画補強対象柱



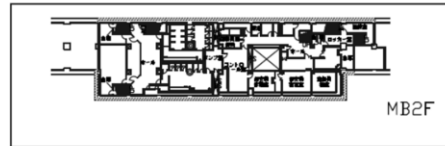
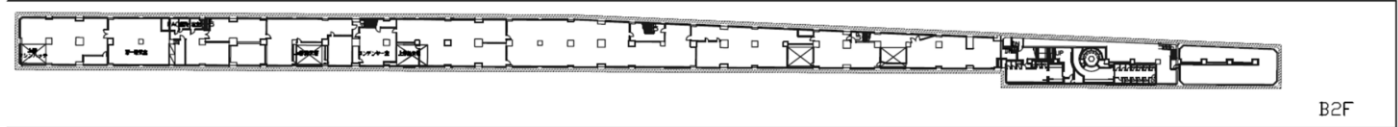
なんばウォーク 2 番街
(B 2 F)



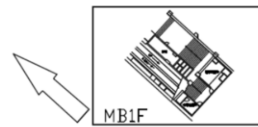
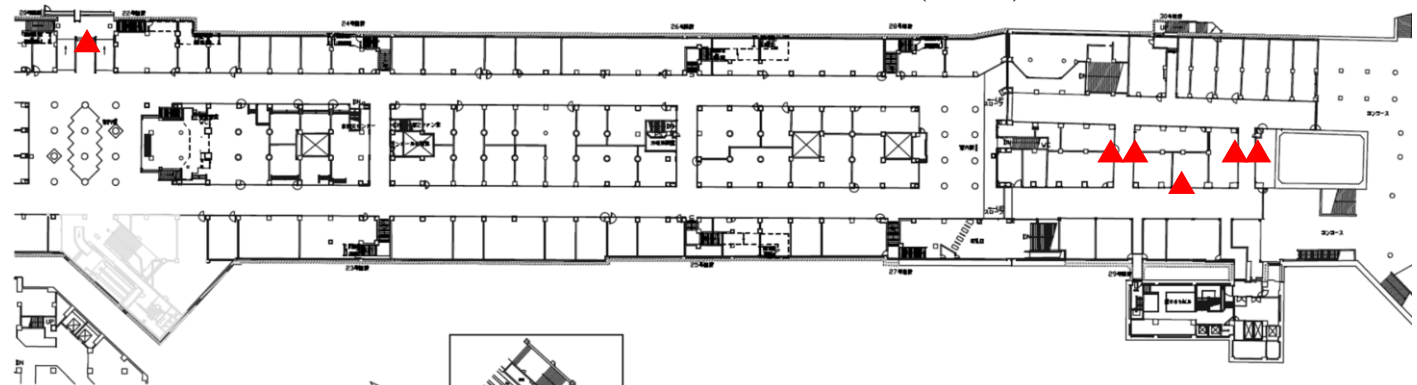
なんばウォーク 2 番街
(B 1 F)



なんばウォーク 3 番街
(B 2 F)



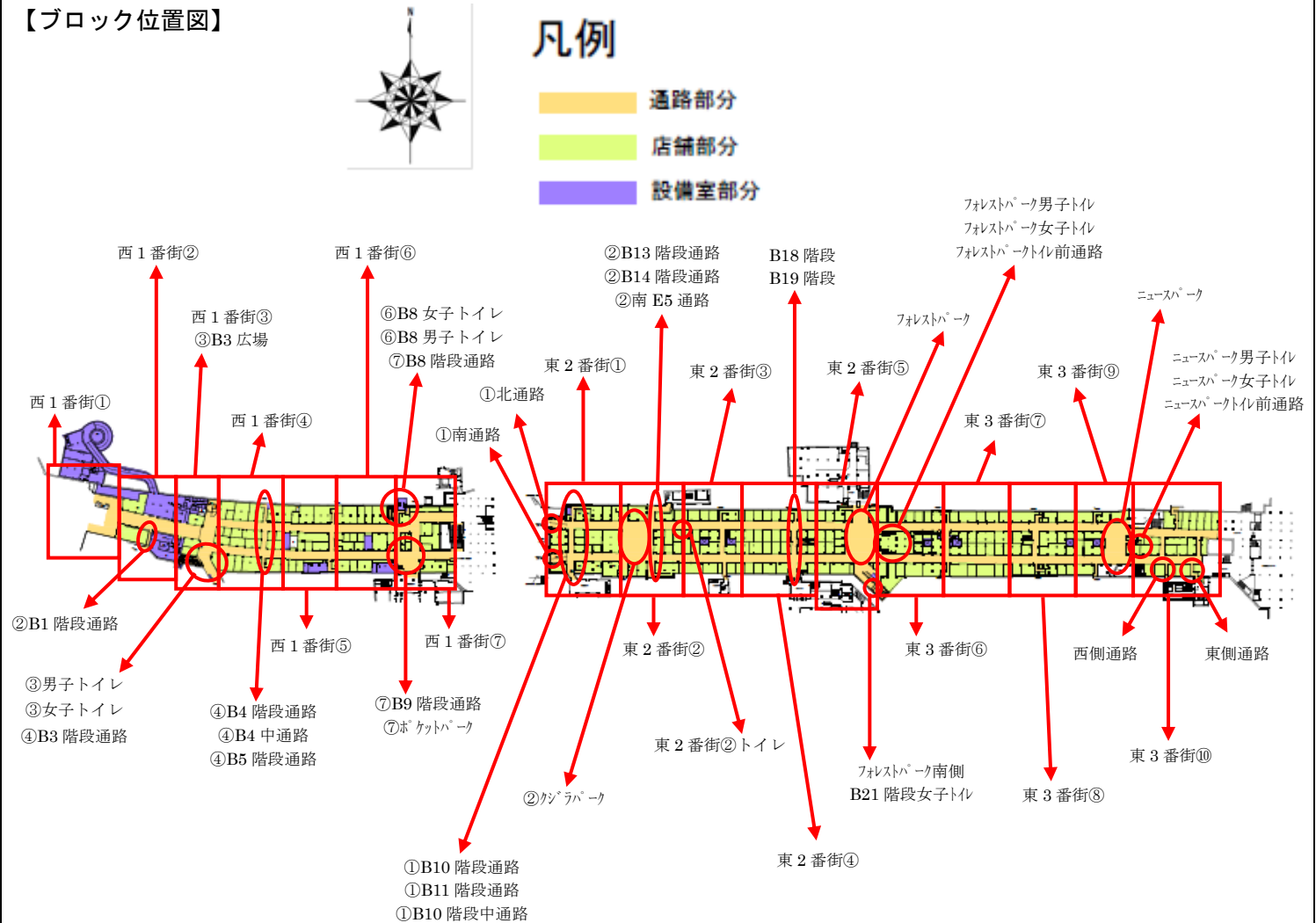
なんばウォーク 3 番街
(B 1 F)



天井(全量)点検結果

平成 27 年度に実施した、天井点検（点検口の全量点検）の結果を下表に示す。
 ※は、何らかの不具合があったことを示し、その内容は以下に記述している。

【ブロック位置図】



【調査結果内容】

① 天井外観調査

- ※1 ひび、はがれ、さび、浮き
- ※2 漏水あと、汚れ
- ※3 天井材のずれ等

② 天井内調査

- A 異常なし
- 点検口が近接している若しくは設備等が密集しているため確認不可
- ※1 防水パン設置
- ※2 白華
- ※3 モルタル補修跡
- ※4 ハツリ跡
- ※5 クラック
- ※6 ジャンカ
- ※7 露筋
- ※8 爆裂
- ※9 吊ボルトの間隔が広い
- ※10 吊ボルトが斜め施工
- ※11 吊ボルトの共吊り
- ※12 シャッターケース取付不完全
- ※13 モルタル剥離
- ※14 漏水跡
- ※15 貫通穴、スリーブ
- ※16 漏水

なんばウォーク天井点検結果【外観目視調査】

調査箇所 No	①天井 仕上げ材	②天井面 設置器具 (建築)	③天井面 設置器具 (設備)	④EXP.J 周辺
西①-01				
西①-02				
西①-03				
西①-04				
西①-05				
西①-06				
西①-07				
西①-08				
西①-09				
西①-10				
西①-11				
西①-12				
西①-13				
西①-14				
西①-15				
西①-16				
西①-17				
西①-18				
西②-01				
西②-02				
西②-03				
西②-04				
西②-05				
西②-06				
西②-07				
西②-08				
西②-09				
西②-10				
西②-11				
西②-12				
西②-13				
西②-14				
西②-15				
西②-16				
西②-17				
西②-18				

なんばウォーク天井点検結果【天井内目視調査】

調査箇所 No	①天井 内状況	②天井 吊ボルト	③天井 下地材	④天井設 置器具 (建築)	⑤天井内 電気設備	⑥天井内 機械設備 (給排水、空調)	⑦EXP.J 周辺	⑧構造物 の状況
【西1番街①】								
1	A	A	A	A	A	-	-	A
2	A	A	A	A	A	A	-	A
3	-	-	-	-	-	-	-	-
4	-	-	-	-	-	-	-	-
5	-	-	-	-	-	-	-	-
6	※1	A	A	A	A	A	-	※2
7	-	-	-	-	-	-	-	-
8	※1	A	A	A	A	-	-	※2, 4
9	-	-	-	-	-	-	-	-
10	-	-	-	-	-	-	-	-
11	-	-	-	-	-	-	-	-
12	A	A	A	A	A	-	-	A
13	※1	A	A	A	A	A	-	A
14	-	-	-	-	-	-	-	-
15	※1	A	A	A	A	A	-	-
【西1番街②, ③, ④】								
1	※1	A	A	A	A	A	-	※4, 7
2	※1	A	A	A	-	A	-	A
3	-	-	-	-	-	-	-	-
4	-	-	-	-	-	-	-	-
5	-	A	A	-	A	A	-	-
6	-	-	-	-	-	-	-	-
7	-	-	-	-	-	-	-	-
8	-	-	-	-	-	-	-	-
9	-	-	-	-	-	-	-	-
10	-	-	-	-	-	-	-	-
11	A	A	A	-	A	A	-	-
12	-	-	-	-	-	-	-	-
13	-	-	-	-	-	-	-	-
14	※1	A	A	-	A	A	-	A
15	-	-	-	-	-	-	-	-
16	-	-	-	-	-	-	-	-
17	-	-	-	-	-	-	-	-
18	-	-	-	-	-	-	-	-
19	-	-	-	-	-	-	-	-
20	-	-	-	-	-	-	-	-

なんばウォーク天井点検結果【外観目視調査】

調査箇所 No	①天井 仕上げ材	②天井面 設置器具 (建築)	③天井面 設置器具 (設備)	④EXP.J 周辺
西②-19				
西②-20				
西②-21				
西②-22				
西②-23			※1	
西②-24			※2	
西③-01				
西③-02				
西③-03				
西③-04				
西③-05				
西③-06				
西③-07				
西③-08				
西③-09				
西③-10				
西③-11				
西③-12				
西③-13				
西③-14				
西③-15				
西③-16				
西③-17				
西③-18				
西③-19				
西③-20				
西③-21				
西③-22				
西③-23				
西③-24				
西③-25				
西③-26				
西③-27				
西③-28	※2			
西③-29				
西③-29(2)				
西③-30				
西③-31				
西③-32				

なんばウォーク天井点検結果【天井内目視調査】

調査箇所 No	①天井 内状況	②天井 吊ボルト	③天井 下地材	④天井設 置器具 (建築)	⑤天井内 電気設備	⑥天井内 機械設備 (給排水、空調)	⑦EXP.J 周辺	⑧構造物 の状況
21	-	-	-	-	-	-	-	-
22	-	-	-	-	-	-	-	-
23	-	-	-	-	-	-	-	-
24	-	-	-	-	-	-	-	-
25	-	-	-	-	-	-	-	-
26	A	A	A	-	A	A	-	A
27	-	-	-	-	-	-	-	-
28	-	-	-	-	-	-	-	-
29	A	-	-	-	A	A	-	A
30	-	-	-	-	-	-	-	-
31	A	A	A	-	A	A	-	A
32	-	-	-	-	-	-	-	-
33	-	-	-	-	A	A	-	-
34	-	-	-	-	-	-	-	-
35	A	A	A	-	A	A	-	A
36	-	-	-	-	-	-	-	-
37	-	-	-	-	-	-	-	-
38	-	-	-	-	-	-	-	-
39	A	A	A	-	A	A	-	A
40	A	A	A	-	A	A	-	※6, 7
41	-	-	-	-	-	-	-	-
42	-	-	-	-	-	-	-	-
43	-	-	-	-	-	-	-	-
44	-	-	-	-	-	-	-	-
45	-	-	-	-	-	-	-	-
46	-	-	-	-	-	-	-	-
47	-	-	-	-	-	-	-	-
48	A	A	A	A	A	A	-	※4
49	-	A	A	A	A	A	-	-
50	A	A	A	A	A	A	-	A
51	A	A	A	A	-	-	-	A
52	-	-	-	-	-	-	-	-
53	-	A	A	A	A	A	-	-
54	-	-	-	-	-	-	-	-
55	A	A	A	A	A	A	-	※3
56	-	-	-	-	-	-	-	-
57	-	-	-	-	-	-	-	-
58	A	A	A	A	A	A	-	A
59	※1	A	A	A	A	A	-	※5

なんばワーク天井点検結果【外観目視調査】

調査箇所 No	①天井 仕上げ材	②天井面 設置器具 (建築)	③天井面 設置器具 (設備)	④EXP.J 周辺
西③-33				
西③-34				
西③-35				
西③-36				
西④-01				
西④-02				
西④-03				
西④-04				
西④-05				
西④-06				
西④-07				
西④-08				
西④-09				
西④-10				
西④-11				
西④-12				
西④-13				
西④-14				
西④-15				
西④-16				
西④-17				
西④-18				
西④-19				
西④-20				
西④-21				
西④-22				
西④-23				
西④-24				
西④-25				
西④-26				
西④-27				
西④-28				
西④-29				
西⑤-01				
西⑤-02				
西⑤-03				
西⑤-04				
西⑤-05				
西⑤-06				

なんばワーク天井点検結果【天井内目視調査】

調査箇所 No	①天井 内状況	②天井 吊ボルト	③天井 下地材	④天井設 置器具 (建築)	⑤天井内 電気設備	⑥天井内 機械設備 (給排水、空調)	⑦EXP.J 周辺	⑧構造物 の状況
60	-	-	-	-	-	-	-	-
61	-	-	-	-	-	-	-	-
62	A	A	A	A	A	A	-	※7
63	-	-	-	-	-	-	-	-
64	-	-	-	-	-	-	-	-
65	-	-	-	-	-	-	-	-
66	A	A	A	A	A	A	-	A
67	A	A	A	A	A	A	-	A
68	-	-	-	-	-	-	-	-
69	-	-	-	-	-	-	-	-
70	-	-	-	-	-	-	-	-
71	-	-	-	-	-	-	-	-
72	-	A	A	A	A	A	-	-
73	-	-	-	-	-	-	-	-
74	-	-	-	-	-	-	-	-
75	-	-	-	-	-	-	-	-
76	A	A	A	A	-	A	-	A
77	-	-	-	-	-	-	-	-
78	A	A	A	A	A	A	-	※3
79	-	-	-	-	-	-	-	-
80	-	-	-	-	-	-	-	-
81	-	-	-	-	-	-	-	-
82	※1	A	A	A	A	A	-	A
83	-	-	-	-	-	-	-	-
84	※1	A	A	A	A	A	-	※7
85	※1	A	A	A	A	A	-	A
86	-	-	-	-	-	-	-	-
87	-	-	-	-	-	-	-	-
88	-	-	-	-	-	-	-	-
89	A	A	A	A	A	A	-	A
90	-	-	-	-	-	-	-	-
91	-	-	-	-	-	-	-	-
92	-	-	-	-	-	-	-	-
93	-	-	-	-	-	-	-	-
94	A	A	A	A	A	A	-	※2
95	-	-	-	-	-	-	-	-
96	-	-	-	-	-	-	-	-
97	-	-	-	-	-	-	-	-
98	A	A	A	A	A	A	-	A

なんばウォーク天井点検結果【外観目視調査】

調査箇所 No	①天井 仕上げ材	②天井面 設置器具 (建築)	③天井面 設置器具 (設備)	④EXP.J 周辺
西⑤-07				
西⑤-08				
西⑤-09				
西⑤-10				
西⑤-11				
西⑤-12				
西⑤-13				
西⑤-14				
西⑤-15				
西⑤-16				
西⑤-17				
西⑤-18				
西⑤-19				
西⑤-20				
西⑤-21				
西⑤-22				
西⑤-23			※1	
西⑤-24				
西⑤-25				
西⑤-26				
西⑥-01				
西⑥-02				
西⑥-03				
西⑥-04				
西⑥-05				
西⑥-06				
西⑥-07				
西⑥-08				
西⑥-09				
西⑥-10				
西⑥-11				
西⑥-12				
西⑥-13				
西⑥-14				
西⑥-15				
西⑥-16				
西⑥-17				
西⑥-18				
西⑥-19	※3			

なんばウォーク天井点検結果【天井内目視調査】

調査箇所 No	①天井 内状況	②天井 吊ボルト	③天井 下地材	④天井設 置器具 (建築)	⑤天井内 電気設備	⑥天井内 機械設備 (給排水、空調)	⑦EXP.J 周辺	⑧構造物 の状況
99	-	-	-	-	-	-	-	-
100	-	-	-	-	-	-	-	-
101	-	-	-	-	-	-	-	-
102	-	-	-	-	-	-	-	-
103	-	-	-	-	-	-	-	-
104	-	-	-	-	-	-	-	-
105	-	-	-	-	-	-	-	-
106	-	-	-	-	-	-	-	-
107	-	-	-	-	-	-	-	-
108	-	-	-	-	-	-	-	-
109	A	A	A	A	A	A	-	※2
110	-	-	-	-	-	-	-	-
111	-	-	-	-	-	-	-	-
112	-	-	-	-	-	-	-	-
113	-	-	-	-	-	-	-	-
114	-	-	-	-	-	-	-	-
115	-	A	A	A	A	A	-	-
116	-	-	-	-	-	-	-	-
117	-	A	A	A	A	A	-	-
118	A	A	A	A	A	A	-	A
【西1番街⑥】								
1	※1	A	A	A	-	A	-	※2
2	-	-	-	-	-	-	-	-
3	-	-	-	-	-	-	-	-
4	※1	A	A	A	A	A	-	※2
5	A	A	A	A	A	A	-	A
6	-	-	-	-	-	-	-	-
7	-	-	-	-	-	-	-	-
8	-	-	-	-	-	-	-	-
9	A	A	A	A	A	A	-	※3
10	-	-	-	-	-	-	-	-
11	A	A	A	A	A	A	-	A
12	-	-	-	-	-	-	-	-
13	-	-	-	-	-	-	-	-
14	A	-	-	A	A	A	-	A
15	-	-	-	-	-	-	-	-
16	-	-	-	-	-	-	-	-
17	-	-	-	-	-	-	-	-
18	-	-	-	-	-	-	-	-

なんばワーク天井点検結果【外観目視調査】

調査箇所 No	①天井 仕上げ材	②天井面 設置器具 (建築)	③天井面 設置器具 (設備)	④EXP.J 周辺
西⑥-20				
西⑥-20(2)				
西⑥-21				
西⑥-22				
西⑥-23				
西⑥-24				
西⑥-25	※2			
西⑦-01				
西⑦-02				
西⑦-03				
西⑦-04				
西⑦-05				
西⑦-06				
西⑦-07				
西⑦-08				
西⑦-09				
西⑦-10				
西⑦-11				
西⑦-12				
西⑦-13				
西⑦-14				
西⑦-15				
西⑦-16				
西⑦-17				
西⑦-18				
西⑦-19				
西⑦-20				
西⑦-21				
西⑦-22				
西⑦-23				
西⑦-24				
西⑦-25				
西⑦-26				
西⑦-27				
西⑦-28				
西⑦-29				
西⑦-30				
西⑦-31				
西⑦-32				

なんばワーク天井点検結果【天井内目視調査】

調査箇所 No	①天井 内状況	②天井 吊ボルト	③天井 下地材	④天井設 置器具 (建築)	⑤天井内 電気設備	⑥天井内 機械設備 (給排水、空調)	⑦EXP.J 周辺	⑧構造物 の状況
19	※1	A	A	A	A	A	-	-
20	-	-	-	-	-	-	-	-
21	※1	A	A	A	A	A	-	A
22	A	A	A	A	A	A	-	A
23	-	-	-	-	-	-	-	-
24	-	-	-	-	-	-	-	-
25	A	A	A	A	A	A	-	A
26	-	-	-	-	-	-	-	-
27	-	-	-	-	-	-	-	-
28	-	-	-	-	-	-	-	-
29	A	A	A	A	A	-	-	※4
30	-	-	-	-	-	-	-	-
31	-	-	-	-	-	-	-	-
32	-	-	-	-	-	-	-	-
33	※1	※11	-	A	A	-	-	A
34	-	-	-	-	-	-	-	-
35	-	-	-	-	-	-	-	-
36	A	A	A	A	A	-	-	※3
37	-	-	-	-	-	-	-	-
38	A	※11	A	A	A	A	-	A
39	-	A	A	-	-	A	-	-
40	-	-	-	-	-	-	-	-
41	※1	※9	A	A	-	A	-	※2, 4
42	-	※11	A	A	-	A	-	※4, 7
43	-	-	-	-	-	-	-	-
44	-	※11	A	-	A	A	-	A
45	※1	A	A	A	A	A	-	-
46	-	-	-	-	-	-	-	-
47	-	-	-	-	-	-	-	-
48	-	A	A	A	-	A	-	-
49	-	※11	A	A	-	A	-	-
50	-	-	-	-	-	-	-	-
51	-	-	-	-	-	-	-	-
52	-	-	-	-	-	-	-	-
53	-	-	-	-	-	-	-	-
54	-	※9	A	A	A	A	-	-
55	-	-	-	-	-	-	-	-
56	A	※11	A	A	-	A	-	※4, 7
57	-	-	-	-	-	-	-	-

なんばウォーク天井点検結果【外観目視調査】

調査箇所 No	①天井 仕上げ材	②天井面 設置器具 (建築)	③天井面 設置器具 (設備)	④EXP.J 周辺
西⑦-33				
西⑦-34				
西⑦-35				
西⑦-36				
西⑦-37				
東①-01				
東①-02				
東①-03				
東①-04				
東①-05				
東①-06				
東①-07				
東①-08				
東①-09				
東①-10				
東①-11				
東①-12				
東①-13				
東①-14				
東①-15				
東①-16				
東①-17				
東①-18				
東①-19				
東①-20				
東①-21				
東①-22				
東①-23				
東①-24				
東①-25				
東①-26				
東①-27				
東①-28				
東①-29				
東①-30				
東①-31				
東②-01				
東②-02				
東②-03				

なんばウォーク天井点検結果【天井内目視調査】

調査箇所 No	①天井 内状況	②天井 吊ボルト	③天井 下地材	④天井設 置器具 (建築)	⑤天井内 電気設備	⑥天井内 機械設備 (給排水、空調)	⑦EXP.J 周辺	⑧構造物 の状況
58	-	-	-	-	-	-	-	-
59	-	-	-	-	-	-	-	-
60	※1	A	A	-	A	A	-	A
61	-	-	-	-	-	-	-	-
62	-	-	-	-	-	-	-	-
63	A	※11	A	A	A	A	-	A
64	※1	A	A	A	A	-	-	※2
65	-	-	-	-	-	-	-	-
66	-	-	-	-	-	-	-	-
67	※1	※11	A	A	A	A	-	※2
68	-	-	-	-	-	-	-	-
69	A	※11	A	A	A	A	-	A
70	-	-	-	-	-	-	-	-
71	A	※11	A	A	A	A	-	A
72	-	-	-	-	-	-	-	-
73	※1	A	A	A	A	A	-	※2
74	※1	※11	A	A	A	A	-	A
75	-	-	-	-	-	-	-	-
76	-	-	-	-	-	-	-	-
77	A	※11	A	-	A	A	-	A
78	-	-	-	-	-	-	-	-
79	A	※11	A	A	A	A	-	A
80	※1	A	A	A	A	-	-	-
81	-	-	-	-	-	-	-	-
82	-	-	-	-	-	-	-	-
83	-	-	-	-	-	-	-	-
84	-	-	-	-	-	-	-	-
85	※1	A	A	A	A	-	-	※2
86	※1	A	A	A	A	A	-	※2
87	-	-	-	-	-	-	-	-
88	-	-	-	-	-	-	-	-
89	-	-	-	-	-	-	-	-
90	-	-	-	-	-	-	-	-
91	※1	A	A	A	A	-	-	※3
92	-	-	-	-	-	-	-	-
93	-	-	-	-	-	-	-	-
94	A	A	A	A	A	-	-	A
95	-	-	-	-	-	-	-	-
96	-	-	-	-	-	-	-	-

なんばウォーク天井点検結果【外観目視調査】

調査箇所 No	①天井 仕上げ材	②天井面 設置器具 (建築)	③天井面 設置器具 (設備)	④EXP.J 周辺
東②-04				
東②-05				
東②-06				
東②-07				
東②-08				
東②-09				
東②-10				
東②-11				
東②-12				
東②-13				
東②-14				
東②-15				
東②-16				
東②-17				
東②-18				
東②-19				
東②-20				
東②-21				
東②-22				
東②-23				
東②-24				
東②-25				
東②-26				
東②-27				
東②-28				
東②-29				
東②-30				
東②-31				
東②-32				
東②-33				
東②-34				
東②-35				
東②-36				
東②-37				
東②-38				
東②-39				
東②-40				
東②-41				
東②-42				

なんばウォーク天井点検結果【天井内目視調査】

調査箇所 No	①天井 内状況	②天井 吊ボルト	③天井 下地材	④天井設 置器具 (建築)	⑤天井内 電気設備	⑥天井内 機械設備 (給排水、空調)	⑦EXP.J 周辺	⑧構造物 の状況
97	-	-	-	-	-	A	-	-
98	-	-	-	-	-	-	-	-
99	-	-	-	-	-	-	-	-
【②B1階段通路】								
1	※14	A	A	-	A	A	-	-
2	-	-	-	-	-	-	-	-
3	-	-	-	-	-	-	-	-
4	-	-	-	-	-	-	-	-
5	-	-	-	-	-	-	-	-
6	-	-	-	-	-	-	-	-
7	A	A	A	-	A	-	-	※2
【③男子トイレ】								
1	-	-	-	-	-	-	-	-
2	-	A	A	A	A	A	-	A
3	-	-	-	-	-	-	-	-
【③女子トイレ】								
1	-	-	-	-	-	-	-	-
2	-	-	-	-	-	-	-	-
3	-	-	-	-	-	-	-	-
4	-	-	-	-	-	-	-	-
5	-	-	-	-	-	-	-	-
【④B3階段通路】								
1	A	A	A	A	A	-	-	※2
2	-	-	-	-	-	-	-	-
3	A	A	A	A	A	-	-	※7
4	-	-	-	-	-	-	-	-
【③B3広場】								
1	-	-	-	-	-	-	-	-
2	A	A	A	A	A	A	-	※2, 6
3	-	-	-	-	-	-	-	-
4	A	-	-	A	A	A	-	-
5	-	-	-	-	-	-	-	-
6	-	-	-	-	-	-	-	-
7	-	-	-	-	-	-	-	-
8	-	-	-	-	-	-	-	-
9	A	A	A	A	A	A	-	※2
10	-	-	-	-	-	-	-	-
11	-	-	-	-	-	-	-	-
12	-	-	-	-	-	-	-	-

なんばウォーク天井点検結果【外観目視調査】

調査箇所 No	①天井 仕上げ材	②天井面 設置器具 (建築)	③天井面 設置器具 (設備)	④EXP.J 周辺
東③-01				
東③-02				
東③-03				
東③-04				
東③-05				
東③-06				
東③-07				
東③-08				
東③-09				
東③-10				
東③-11				
東③-12				
東③-13				
東③-14				
東③-15				
東③-16				
東③-17				
東③-18				
東③-19				
東③-20				
東③-21				
東③-22				
東③-23				
東③-24				
東③-25				
東③-26				
東③-27				※2
東③-28				
東③-29				
東③-30				
東③-31				
東③-32				
東③-33	※2			
東③-34	※2			
東③-35	※2			
東③-36	※2			
東③-37	※2			
東③-38				
東③-39				

なんばウォーク天井点検結果【天井内目視調査】

調査箇所 No	①天井 内状況	②天井 吊ボルト	③天井 下地材	④天井設 置器具 (建築)	⑤天井内 電気設備	⑥天井内 機械設備 (給排水、空調)	⑦EXP.J 周辺	⑧構造物 の状況
13	-	-	-	-	-	-	-	-
14	A	A	A	A	A	-	-	※2
15	-	-	-	-	-	-	-	-
16	-	-	-	-	-	-	-	-
17	-	-	-	-	-	-	-	-
18	-	-	-	-	-	-	-	-
19	-	-	-	-	-	-	-	-
20	-	-	-	-	-	-	-	-
21	-	-	-	-	-	-	-	-
22	※1	A	A	A	A	A	-	※2, 6
23	-	-	-	-	-	-	-	-
24	-	-	-	-	-	-	-	-
25	-	-	-	-	-	-	-	-
26	-	-	-	-	-	-	-	-
27	-	-	-	-	-	-	-	-
28	-	-	-	-	-	-	-	-
29	-	-	-	-	-	-	-	-
30	-	-	-	-	-	-	-	-
31	-	-	-	-	-	-	-	-
32	A	A	A	A	A	-	-	※3
【西1番街⑥, ⑦】								
1	※1	A	A	A	A	-	-	A
2	※1	A	A	A	A	A	-	※2, 15
3	-	-	-	-	-	-	-	-
4	-	-	-	-	-	-	-	-
5	A	A	A	A	A	A	-	※4
6	A	A	A	A	A	-	-	A
7	-	-	-	-	-	-	-	-
8	-	-	-	-	-	-	-	-
9	-	-	-	-	-	-	-	-
10	A	A	A	A	A	A	-	A
11	-	-	-	-	-	-	-	-
12	A	A	A	A	A	A	-	A
13	-	-	-	-	-	-	-	-
14	-	-	-	-	-	-	-	-
15	-	-	-	-	-	-	-	-
16	-	-	-	-	-	-	-	-
17	-	-	-	-	-	-	-	-
18	-	-	-	-	-	-	-	-

なんばウォーク天井点検結果【外観目視調査】

調査箇所 No	①天井 仕上げ材	②天井面 設置器具 (建築)	③天井面 設置器具 (設備)	④EXP.J 周辺
東③-40				
東③-41				
東③-42		※3		
東④-01				
東④-02				
東④-03				
東④-04				
東④-05				
東④-06				
東④-07				
東④-08				
東④-09				
東④-10				
東④-11				
東④-12				
東④-13				
東④-14				
東④-15				
東④-16				
東④-17				
東④-18				
東④-19				
東④-20				
東④-21				
東④-22				
東④-23				
東④-24				
東④-25				
東④-26				
東④-27				
東⑤-01				
東⑤-02				
東⑤-03				
東⑤-04				
東⑤-05				
東⑤-06				
東⑤-07				
東⑤-08				
東⑤-09				

なんばウォーク天井点検結果【天井内目視調査】

調査箇所 No	①天井 内状況	②天井 吊ボルト	③天井 下地材	④天井設 置器具 (建築)	⑤天井内 電気設備	⑥天井内 機械設備 (給排水、空調)	⑦EXP.J 周辺	⑧構造物 の状況
19	A	A	A	A	A	A	-	A
20	A	A	A	A	A	A	-	※6
21	-	-	-	-	-	-	-	-
22	A	A	A	A	A	A	-	A
23	A	A	A	A	A	A	-	※6, 7
24	-	-	-	-	-	-	-	-
25	-	-	-	-	-	-	-	-
26	A	A	A	A	A	A	-	※15
27	-	-	-	-	-	-	-	-
28	-	-	-	-	-	-	-	-
29	A	A	A	A	A	-	-	※6
30	-	-	-	-	-	-	-	-
31	A	A	A	A	A	A	-	A
32	-	-	-	-	-	-	-	-
33	-	-	-	-	-	-	-	-
34	A	A	A	A	A	-	-	A
35	-	-	-	-	-	-	-	-
36	※1	A	A	A	A	A	-	A
37	-	-	-	-	-	-	-	-
38	-	-	-	-	-	-	-	-
39	※1	※9	A	A	A	A	-	※2
40	A	A	A	A	A	A	-	A
41	-	-	-	-	-	-	-	-
42	-	-	-	-	-	-	-	-
43	※1	※9	A	A	A	A	-	※2, 15
44	A	A	A	A	A	A	-	A
45	-	-	-	-	-	-	-	-
46	-	-	-	-	-	-	-	-
47	-	-	-	-	-	-	-	-
48	※1	A	A	A	A	A	-	※2
49	-	-	-	-	-	-	-	-
50	-	-	-	-	-	-	-	-
51	A	A	A	A	A	A	-	A
52	-	-	-	-	-	-	-	-
53	-	-	-	-	-	-	-	-
54	-	-	-	-	-	-	-	-
55	A	A	A	A	A	A	-	A
56	A	A	A	A	A	A	-	※5
57	A	A	A	A	A	A	-	A

なんばウォーク天井点検結果【外観目視調査】

調査箇所 No	①天井 仕上げ材	②天井面 設置器具 (建築)	③天井面 設置器具 (設備)	④EXP.J 周辺
東⑤-10				
東⑤-11				
東⑤-12				※2
東⑤-13				
東⑤-14				
東⑤-15				
東⑤-16				
東⑤-17				
東⑤-18				
東⑤-19				
東⑤-20				
東⑤-21				
東⑤-22				
東⑤-23				
東⑤-24				
東⑤-25				
東⑤-26				
東⑤-27				
東⑤-28				
東⑤-29				
東⑤-30				
東⑤-31				
東⑤-32				
東⑤-33				
東⑤-34				
東⑤-35				
東⑤-36				
東⑤-37				
東⑤-38				
東⑤-39				
東⑤-40				
東⑤-41				
東⑤-42				
東⑤-43				
東⑤-44		※1		
東⑤-45				
東⑤-46				
東⑤-47				
東⑤-48				

なんばウォーク天井点検結果【天井内目視調査】

調査箇所 No	①天井 内状況	②天井 吊ボルト	③天井 下地材	④天井設 置器具 (建築)	⑤天井内 電気設備	⑥天井内 機械設備 (給排水、空調)	⑦EXP.J 周辺	⑧構造物 の状況
58	-	-	-	-	-	-	-	-
59	-	-	-	-	-	-	-	-
60	-	-	-	-	-	-	-	-
61	-	A	A	-	A	-	-	-
62	A	A	A	A	A	A	-	※4, 7
63	-	-	-	-	-	-	-	-
64	-	-	-	-	-	-	-	-
65	-	-	-	-	-	-	-	-
66	-	-	-	-	-	-	-	-
67	A	A	A	A	A	A	-	A
68	-	-	-	-	-	-	-	-
69	-	-	-	-	-	-	-	-
70	A	A	A	A	A	A	-	A
71	-	-	-	-	-	-	-	-
72	-	-	-	-	-	-	-	-
73	A	A	A	-	A	A	-	※2, 5
74	-	-	-	-	-	-	-	-
75	A	A	A	A	A	A	-	A
76	-	-	-	-	-	-	-	-
77	-	-	-	-	-	-	-	-
78	-	-	-	-	A	-	-	-
79	-	-	-	-	-	-	-	-
80	-	-	-	A	A	-	-	-
81	-	-	-	-	-	-	-	-
82	-	-	-	-	-	-	-	-
83	A	A	A	A	A	A	-	A
84	※1	A	A	A	-	A	-	※3, 4
85	-	-	-	-	-	-	-	-
86	-	-	-	-	-	-	-	-
87	-	-	-	-	-	-	-	-
88	-	-	-	A	-	A	-	-
89	-	-	-	-	-	-	-	-
90	※1	A	A	A	-	A	-	※2
91	-	-	-	-	-	-	-	-
92	-	-	-	-	-	-	-	-
93	-	A	A	A	-	A	-	A
94	-	-	-	-	-	-	-	-
95	-	-	-	-	-	-	-	-
96	-	-	-	-	-	-	-	-

なんばワーク天井点検結果【外観目視調査】

調査箇所 No	①天井 仕上げ材	②天井面 設置器具 (建築)	③天井面 設置器具 (設備)	④EXP.J 周辺
東⑤-49				
東⑤-50				
東⑤-51				
東⑤-52				
東⑤-53				
東⑤-54				
東⑤-55				
東⑤-56		※3		
東⑤-57	※2			
東⑥-01				
東⑥-02				
東⑥-03				
東⑥-04				
東⑥-05				
東⑥-06				
東⑥-07				
東⑥-08				
東⑥-09				
東⑥-10				
東⑥-11				
東⑥-12				
東⑥-13				
東⑥-14				
東⑥-15				
東⑥-16				
東⑥-17				
東⑥-18				
東⑥-19				
東⑥-20				
東⑥-21				
東⑥-22				
東⑥-23				
東⑥-24				
東⑥-25				
東⑥-26				
東⑥-27				
東⑥-28				
東⑥-29				
東⑥-30				

なんばワーク天井点検結果【天井内目視調査】

調査箇所 No	①天井 内状況	②天井 吊ボルト	③天井 下地材	④天井設 置器具 (建築)	⑤天井内 電気設備	⑥天井内 機械設備 (給排水、空調)	⑦EXP.J 周辺	⑧構造物 の状況
97	-	-	-	-	A	-	-	-
98	-	-	-	-	-	-	-	-
99	-	-	-	-	-	-	-	-
100	-	-	-	-	-	-	-	-
101	-	-	-	-	-	-	-	-
102	-	-	-	-	-	-	-	-
103	-	-	-	-	-	-	-	-
104	-	-	-	-	-	-	-	-
105	-	-	-	-	-	-	-	-
106	-	-	-	-	-	-	-	-
107	-	-	-	-	-	-	-	-
108	A	-	-	A	A	A	-	A
109	A	A	A	A	A	A	-	A
110	A	-	-	-	A	A	-	A
111	-	-	-	-	-	-	-	-
112	-	-	-	-	-	-	-	-
113	-	-	-	-	-	-	-	-
114	-	-	-	-	-	-	-	-
115	-	-	-	-	-	A	-	-
116	-	-	-	-	-	-	-	-
117	A	A	A	A	A	A	-	A
118	-	-	-	-	-	-	-	-
119	-	-	-	-	-	-	-	-
120	-	-	-	-	-	-	-	-
121	-	-	-	-	-	-	-	-
122	-	-	-	-	-	-	-	-
123	-	-	-	-	-	-	-	-
124	-	-	-	-	-	-	-	-
125	-	-	-	-	-	-	-	-
126	-	-	-	-	-	-	-	-
127	A	A	A	A	A	A	-	-
128	-	-	-	-	-	-	-	-
129	-	-	-	-	-	-	-	-
130	-	-	-	-	-	-	-	-
131	-	-	-	-	-	-	-	-
132	A	A	A	-	A	A	-	※5, 6, 7
133	-	-	-	-	-	-	-	-
134	-	-	-	-	-	-	-	-
135	-	-	-	-	-	-	-	-

なんばウォーク天井点検結果【外観目視調査】

調査箇所 No	①天井 仕上げ材	②天井面 設置器具 (建築)	③天井面 設置器具 (設備)	④EXP.J 周辺
東⑥-31				
東⑥-32	※2			
東⑦-01				
東⑦-02				
東⑦-03				
東⑦-04				
東⑦-05				
東⑦-06				
東⑦-07				
東⑦-08				
東⑦-09				
東⑦-10				
東⑦-11				
東⑦-12				
東⑦-13				
東⑦-14				
東⑦-15				
東⑦-16				
東⑦-17				
東⑦-18				
東⑦-19				
東⑦-20				
東⑦-21				
東⑦-22				
東⑦-23				
東⑦-24				
東⑦-25				
東⑦-26				
東⑦-27			※1	
東⑦-28			※1	
東⑧-01				
東⑧-02				
東⑧-03				
東⑧-04				
東⑧-05				
東⑧-06				
東⑧-07				
東⑧-08				
東⑧-09				

なんばウォーク天井点検結果【天井内目視調査】

調査箇所 No	①天井 内状況	②天井 吊ボルト	③天井 下地材	④天井設 置器具 (建築)	⑤天井内 電気設備	⑥天井内 機械設備 (給排水、空調)	⑦EXP.J 周辺	⑧構造物 の状況
136	-	-	-	-	-	-	-	-
【西1番街④南広場】								
119	-	-	-	-	-	-	-	-
120	-	-	-	-	-	-	-	-
121	A	A	A	A	A	A	-	A
122	※1	A	A	A	A	A	-	※2
123	-	-	-	-	-	-	-	-
124	-	-	-	-	-	-	-	-
125	-	-	-	-	-	-	-	-
126	-	-	-	-	-	-	-	-
127	-	-	-	-	-	-	-	-
128	-	-	-	-	-	-	-	-
129	※1	A	A	A	A	A	-	A
130	A	A	A	A	A	A	-	※2
【④B4中通路】								
1	A	A	A	A	A	A	-	※6
2	-	-	-	-	-	-	-	-
3	-	-	-	-	-	-	-	-
4	-	-	-	-	-	-	-	-
5	-	-	-	-	-	-	-	-
6	-	-	-	-	-	-	-	-
7	-	-	-	-	-	-	-	-
8	A	A	A	A	A	A	-	-
9	-	-	-	-	-	-	-	-
10	-	-	-	-	-	-	-	-
11	A	A	A	A	-	A	-	-
12	-	-	-	-	-	-	-	-
13	-	-	-	-	-	-	-	-
【④B4階段通路】								
1	※1	A	A	-	A	-	-	※2, 6
【④B5階段通路】								
1	A	A	A	-	A	A	-	A
2	-	-	-	-	-	-	-	-
【⑥B8女子トイレ】								
1	A	A	A	-	A	A	-	※2
2	-	-	-	-	-	-	-	-
【⑥B8男子トイレ】								
1	-	-	-	-	-	-	-	-
2	A	A	A	-	A	A	-	A

なんばウォーク天井点検結果【外観目視調査】

調査箇所 No	①天井 仕上げ材	②天井面 設置器具 (建築)	③天井面 設置器具 (設備)	④EXP.J 周辺
東⑧-10				
東⑧-11				
東⑧-12				
東⑧-13				
東⑧-14				
東⑧-15				
東⑧-16				
東⑧-17				
東⑧-18				
東⑧-19				
東⑧-20				
東⑧-21				
東⑧-22				
東⑧-23				
東⑧-24				
東⑧-25				
東⑧-26				
東⑨-01				
東⑨-02				
東⑨-03				
東⑨-04				
東⑨-05				
東⑨-06				
東⑨-07				
東⑨-08				
東⑨-09				
東⑨-10				
東⑨-11				
東⑨-12				
東⑨-13				
東⑨-14				
東⑨-15				
東⑨-16				
東⑨-17				
東⑨-18				
東⑨-19				
東⑨-20				
東⑨-21				
東⑨-22				

なんばウォーク天井点検結果【天井内目視調査】

調査箇所 No	①天井 内状況	②天井 吊ボルト	③天井 下地材	④天井設 置器具 (建築)	⑤天井内 電気設備	⑥天井内 機械設備 (給排水、空調)	⑦EXP.J 周辺	⑧構造物 の状況
【⑦B8階段通路】								
1	※1	A	A	-	A	-	-	A
2	-	-	-	-	-	-	-	-
3	-	-	-	-	-	-	-	-
4	-	-	-	-	-	-	-	-
5	-	-	-	-	-	-	-	-
6	-	-	-	-	-	-	-	-
7	-	-	-	-	-	-	-	-
【⑦B9階段通路】								
1	-	-	-	-	-	-	-	-
2	※1	-	-	-	-	-	-	-
3	A	A	A	A	A	-	-	A
【⑦ポケットパーク】								
1	-	-	-	-	-	-	-	-
2	-	-	-	-	-	-	-	-
【東2番街①南, ②南】								
1	-	-	-	-	A	A	-	-
2	A	A	A	A	A	A	-	A
3	A	A	A	A	-	A	-	A
4	-	-	-	-	-	-	-	-
5	-	-	-	-	-	-	-	-
6	A	A	A	-	A	A	-	A
7	-	A	A	-	-	A	-	-
8	A	A	A	A	-	-	-	A
9	-	A	A	-	A	-	-	-
10	A	A	A	A	A	-	-	A
11	A	A	A	-	-	A	-	-
12	-	-	-	-	-	-	-	-
13	-	-	-	-	-	-	-	-
14	A	A	A	A	-	A	-	※13
15	-	-	-	-	-	-	-	-
16	-	A	A	-	A	-	-	-
17	A	A	A	A	-	A	-	A
18	-	-	-	-	-	-	-	-
19	-	-	-	-	-	-	-	-
20	A	A	A	A	-	-	-	A
21	-	-	-	-	-	-	-	-
22	A	A	A	A	-	-	-	-
23	-	-	-	-	-	-	-	-

なんばワーク天井点検結果【外観目視調査】

調査箇所 No	①天井 仕上げ材	②天井面 設置器具 (建築)	③天井面 設置器具 (設備)	④EXP.J 周辺
東㊟-23				
東㊟-24				
東㊟-25				
東㊟-26				
東㊟-27				
東㊟-28				
東㊟-29				
東㊟-30				
東㊟-31				
東㊟-32				
東㊟-33				
東㊟-34				
東㊟-35				
東㊟-01				
東㊟-02				
東㊟-03				
東㊟-04				
東㊟-05				
東㊟-06				
東㊟-07				
東㊟-08				
東㊟-09				
東㊟-10				
東㊟-11				
東㊟-12				
東㊟-13				
東㊟-14				
東㊟-15				
東㊟-16				
東㊟-17				
東㊟-18				
東㊟-19				
東㊟-20				
東㊟-21				
東㊟-22				
東㊟-23				
東㊟-24	※3			
東㊟-25				
東㊟-26				

なんばワーク天井点検結果【天井内目視調査】

調査箇所 No	①天井 内状況	②天井 吊ボルト	③天井 下地材	④天井設 置器具 (建築)	⑤天井内 電気設備	⑥天井内 機械設備 (給排水、空調)	⑦EXP.J 周辺	⑧構造物 の状況
24	-	-	-	-	-	-	-	-
25	A	A	A	A	A	-	-	A
26	-	A	A	-	A	A	-	-
27	-	A	A	-	A	A	-	-
28	A	A	A	A	A	A	-	A
29	-	-	-	-	-	-	-	-
30	-	A	A	-	A	A	-	-
31	-	-	-	-	-	-	-	-
32	A	A	A	A	A	-	-	A
33	-	A	A	A	A	-	-	-
34	-	-	-	-	-	-	-	-
35	A	A	A	A	A	-	-	A
36	-	-	-	-	-	-	-	-
37	-	A	A	A	A	A	-	-
4-2	-	A	A	-	A	A	-	-
【東2番街①北, ②北】								
1	-	-	-	-	-	-	-	-
2	-	-	-	-	-	-	-	-
3	※1	A	A	A	A	A	-	A
4	-	-	-	-	-	-	-	-
5	-	-	-	-	-	-	-	-
6	-	-	-	-	-	-	-	-
7	-	-	-	-	-	-	-	-
8	-	-	-	-	-	-	-	-
9	-	-	-	-	-	-	-	-
10	-	-	-	-	-	-	-	-
11	-	-	-	-	-	-	-	-
12	-	-	-	-	-	-	-	-
13	-	-	-	-	-	-	-	-
14	-	-	-	-	-	-	-	-
15	-	-	-	-	-	-	-	-
16	-	-	-	-	-	-	-	-
17	-	-	-	-	-	-	-	-
18	-	-	-	-	-	-	-	-
19	-	-	-	-	-	-	-	-
20	-	-	-	-	-	-	-	-
21	-	-	-	-	-	-	-	-
22	-	-	-	-	-	-	-	-
23	-	-	-	-	-	-	-	-

なんばウォーク天井点検結果【外観目視調査】

調査箇所 No	①天井 仕上げ材	②天井面 設置器具 (建築)	③天井面 設置器具 (設備)	④EXP.J 周辺
東⑩-27				
東⑩-28				
東⑩-29				
東⑩-30				
東⑩-31				
東⑩-32				
東⑩-33				
東⑩-34				
東⑩-35				
東⑩-30A				
東⑩-31A				
東⑩-32A				
東⑩-33A				
東⑩-34A				
東⑩-35A				
東⑩-36				
東⑩-37				
東⑩-38				
東⑩-39				
東⑩-40				
東⑩-41				
東⑩-42				
東⑩-43	※2			
東⑩-44				
東⑩-45				

なんばウォーク天井点検結果【天井内目視調査】

調査箇所 No	①天井 内状況	②天井 吊ボルト	③天井 下地材	④天井設 置器具 (建築)	⑤天井内 電気設備	⑥天井内 機械設備 (給排水、空調)	⑦EXP.J 周辺	⑧構造物 の状況
24	A	A	A	A	A	-	-	A
25	-	-	-	-	-	-	-	-
26	-	-	-	-	-	-	-	-
27	-	-	-	-	-	-	-	-
28	-	-	-	-	-	-	-	-
29	A	A	A	A	A	A	-	A
30	A	A	A	A	A	A	-	A
31	A	A	A	A	-	A	-	A
32	-	-	-	-	-	-	-	-
【②クジラパーク北】								
33	A	A	A	A	A	-	-	A
34	-	-	-	-	-	-	-	-
35	※1	A	A	A	-	-	-	A
36	-	-	-	-	-	-	-	-
【②クジラパーク中】								
1	A	A	A	A	-	-	-	A
2	-	-	-	-	-	-	-	-
3	-	-	-	-	-	-	-	-
4	-	-	-	-	-	-	-	-
5	-	-	-	-	-	-	-	-
6	-	-	-	-	-	-	-	-
7	-	-	-	-	-	-	-	-
8	-	-	-	-	-	-	-	-
9	-	-	-	-	-	-	-	-
10	-	-	-	-	-	-	-	-
11	A	A	A	A	A	-	-	A
12	-	-	-	-	-	-	-	-
【②B14階段通路】								
1	-	-	-	-	-	-	-	-
2	-	-	-	-	-	-	-	-
3	-	-	-	-	-	-	-	-
4	A	-	A	A	A	-	-	A
5	-	-	-	-	-	-	-	-
【①南通路】								
1	A	A	A	A	A	-	-	A
2	-	-	-	-	-	-	-	-
【①北通路】								
1	-	-	-	-	-	-	-	-
2	-	-	-	-	-	-	-	-

なんばワーク天井点検結果【天井内目視調査】

調査箇所 No	①天井 内状況	②天井 吊ボルト	③天井 下地材	④天井設 置器具 (建築)	⑤天井内 電気設備	⑥天井内 機械設備 (給排水、空調)	⑦EXP.J 周辺	⑧構造物 の状況
【①B10階段通路】								
1	A	A	A	A	A	A	-	A
2	-	-	-	-	-	-	-	-
【①B11階段通路】								
1	-	-	-	-	-	-	-	-
2	-	-	-	-	-	-	-	-
3	-	-	-	-	-	-	-	-
4	-	-	-	-	-	-	-	-
5	-	-	-	-	-	-	-	-
6	A	A	A	A	A	A	-	※2
7	-	-	-	-	-	-	-	-
8	-	-	-	-	-	-	-	-
9	A	A	A	A	A	A	-	A
10	-	-	-	-	-	-	-	-
11	-	-	-	-	-	-	-	-
12	-	-	-	-	-	-	-	-
【②B13階段通路】								
1	※1	A	A	A	A	A	-	※2, 7
2	-	-	-	-	-	-	-	-
3	-	-	-	-	-	-	-	-
【①B10階段中通路】								
1	-	-	-	-	-	-	-	-
2	※1	A	A	A	A	-	-	A
3	-	-	-	-	-	-	-	-
4	-	-	-	-	-	-	-	-
5	-	-	-	-	-	-	-	-
6	-	-	-	-	-	-	-	-
7	-	-	-	-	-	-	-	-
8	-	-	-	-	-	-	-	-
9	-	-	-	-	-	-	-	-
10	-	-	-	-	-	-	-	-
11	-	-	-	-	-	-	-	-
12	-	-	-	-	-	-	-	-
13	※1	A	A	A	A	-	-	A
14	-	-	-	-	-	-	-	-
15	-	-	-	-	-	-	-	-
16	-	-	-	-	-	-	-	-
17	-	-	-	-	-	-	-	-
18	A	A	A	A	A	A	-	A

なんばウォーク天井点検結果【天井内目視調査】

調査箇所 No	①天井 内状況	②天井 吊ボルト	③天井 下地材	④天井設 置器具 (建築)	⑤天井内 電気設備	⑥天井内 機械設備 (給排水、空調)	⑦EXP.J 周辺	⑧構造物 の状況
【②南E5通路】								
1	-	-	-	-	-	-	-	-
2	-	-	-	-	-	-	-	-
3	-	-	-	-	-	-	-	-
4	A	A	A	-	A	-	-	A
5	-	-	-	-	-	-	-	-
6	A	A	A	-	A	-	-	※5
【東2番街②南, ③南】								
129	-	-	-	-	-	-	-	-
130	A	A	A	A	A	-	-	※3
131	-	A	A	-	A	-	-	A
132	※1	A	A	-	A	-	-	A
133	-	-	-	-	-	-	-	-
134	-	-	-	-	-	-	-	-
135	-	-	-	-	-	-	-	-
136	-	A	A	-	A	-	-	A
137	-	-	-	-	-	-	-	-
138	A	A	A	A	-	-	-	A
139	A	A	A	A	A	A	-	A
140	-	-	-	-	-	-	-	-
141	A	A	A	-	A	A	-	A
142	-	-	-	-	-	-	-	-
143	-	-	-	-	-	-	-	-
144	A	A	A	A	-	-	-	A
145	-	-	-	-	-	-	-	-
146	-	-	-	-	-	-	-	-
147	※1	A	A	A	-	A	-	※3
148	-	-	-	-	-	-	-	-
149	-	-	-	-	-	-	-	-
150	-	-	-	-	-	-	-	-
151	-	-	-	-	-	-	-	-
152	-	-	-	-	-	-	-	-
153	A	A	A	A	-	A	-	A
154	-	-	-	-	-	-	-	-
155	-	-	-	-	-	-	-	-
156	-	-	-	-	-	-	-	-
157	A	A	A	A	A	-	-	A
158	-	-	-	-	-	-	-	-
159	A	A	A	-	A	A	-	※5

なんばワーク天井点検結果【天井内目視調査】

調査箇所 No	①天井 内状況	②天井 吊ボルト	③天井 下地材	④天井設 置器具 (建築)	⑤天井内 電気設備	⑥天井内 機械設備 (給排水、空調)	⑦EXP.J 周辺	⑧構造物 の状況
160	A	A	A	A	A	-	-	-
161	-	-	-	-	-	-	-	-
162	-	-	-	-	-	-	-	-
163	※1	A	A	-	A	A	-	A
164	A	A	A	A	-	A	-	※4, 7
165	-	-	-	-	-	-	-	-
166	A	A	A	A	A	A	-	A
167	A	A	A	-	A	A	-	A
168	※1	-	-	A	-	A	-	-
169	-	-	-	-	-	-	-	-
170	※1	A	A	-	A	A	-	A
171	-	-	-	-	-	-	-	-
172	A	A	A	A	A	-	-	A
173	-	-	-	-	-	-	-	-
174	-	-	-	-	A	A	-	-
175	-	-	-	A	-	A	-	-
176	※1	A	A	A	A	-	-	A
177	-	-	-	-	-	-	-	-
178	A	A	A	A	-	A	-	-
179	-	-	-	-	A	A	-	-
180	-	-	-	A	A	A	-	-
181	-	-	-	-	-	-	-	-
182	A	A	A	A	A	-	-	A
183	-	-	-	-	-	-	-	-
184	-	-	-	-	-	-	-	-
185	-	-	-	-	-	-	-	-
186	※1	A	A	-	A	-	-	※2, 4, 7
187	-	-	-	-	-	-	-	-
188	-	-	-	-	-	-	-	-
189	-	-	-	-	-	-	-	-
190	-	-	-	-	-	-	-	-
191	-	-	-	-	-	-	-	-
192	A	A	A	A	-	-	-	A
193	-	A	A	A	A	A	-	-
194	-	-	-	-	-	-	-	-
195	-	-	-	-	-	-	-	-
196	-	-	-	-	-	-	-	-
197	A	A	A	-	A	A	-	A
198	-	-	-	-	-	-	-	-

なんばワーク天井点検結果【天井内目視調査】

調査箇所 No	①天井 内状況	②天井 吊ボルト	③天井 下地材	④天井設 置器具 (建築)	⑤天井内 電気設備	⑥天井内 機械設備 (給排水、空調)	⑦EXP.J 周辺	⑧構造物 の状況
199	-	-	-	-	-	-	-	-
200	A	A	A	A	-	-	-	A
201	-	-	-	-	-	-	-	-
202	A	A	A	A	A	-	-	A
203	-	-	-	-	-	-	-	-
204	-	-	-	-	-	-	-	-
205	A	A	A	A	A	-	-	A
206	-	-	-	-	-	-	-	-
207	A	A	A	-	A	A	-	A
208	※1	A	A	A	-	-	-	A
209	-	-	-	-	-	-	-	-
210	-	-	-	-	-	-	-	-
211	-	-	-	-	-	-	-	-
212	A	A	A	A	-	A	-	A
213	A	A	A	A	A	A	-	A
214	-	-	-	-	-	-	-	-
215	-	-	-	-	-	-	-	-
216	-	-	-	-	-	-	-	-
217	-	-	-	-	-	-	-	-
218	-	A	A	A	-	A	-	A
219	-	-	-	-	-	-	-	-
220	※1	A	A	A	A	-	-	A
221	※1	A	A	-	A	A	-	※2, 5
222	-	-	-	-	-	-	-	-
223	-	-	-	-	-	-	-	-
224	-	-	-	-	-	-	-	-
225	-	-	-	A	-	-	-	-
226	A	A	A	A	A	-	-	A
227	-	-	-	-	-	-	-	-
228	-	-	-	-	-	-	-	-
229	-	A	A	A	-	-	-	-
230	-	-	-	-	-	-	-	-
231	-	-	-	-	-	-	-	-
232	-	-	-	-	-	-	-	-
233	-	-	-	-	-	-	-	-
234	※1	A	A	-	A	A	-	※5
235	-	-	-	-	-	-	-	-
236	-	-	-	-	-	-	-	-
237	-	-	-	-	-	-	-	-

なんばウォーク天井点検結果【天井内目視調査】

調査箇所 No	①天井 内状況	②天井 吊ボルト	③天井 下地材	④天井設 置器具 (建築)	⑤天井内 電気設備	⑥天井内 機械設備 (給排水、空調)	⑦EXP.J 周辺	⑧構造物 の状況
238	-	-	-	-	-	-	-	-
239	A	A	A	-	A	A	-	A
【B18階段】								
1	-	-	-	-	-	-	-	-
2	A	A	A	A	-	-	-	-
3	A	A	A	A	A	A	-	A
4	-	-	-	-	-	-	-	-
5	-	-	-	-	-	-	-	-
6	-	-	-	-	-	-	-	-
7	-	-	-	-	-	-	-	-
8	-	-	-	-	-	-	-	-
9	-	-	-	-	-	-	-	-
10	-	-	-	-	-	-	-	-
11	A	A	A	A	A	A	-	A
12	-	-	-	-	-	-	-	-
13	-	-	-	-	-	-	-	-
14	-	-	-	-	-	-	-	-
15	※1	A	A	A	A	-	-	※2
16	A	A	A	A	A	A	-	A
17	-	-	-	-	-	-	-	-
【B19階段】								
1	-	-	-	-	-	-	-	-
2	A	A	A	A	A	-	-	※4
3	-	-	-	-	-	-	-	-
4	A	A	A	A	A	-	-	-
5	-	-	-	-	-	-	-	-
6	A	A	A	-	A	-	-	A
7	-	-	-	-	-	-	-	-
【東2番街②北, ③北, ④北】								
1	-	-	-	-	-	-	-	-
2	※1	A	A	A	-	-	-	※4
3	-	-	-	-	-	A	-	-
4	-	-	-	-	-	-	-	-
5	A	A	A	A	A	-	-	A
6	-	A	A	A	A	A	-	-
7	-	A	A	-	-	A	-	-
8	-	-	-	-	-	-	-	-
9	-	-	-	-	-	-	-	-
10	-	-	-	-	-	-	-	-

なんばワーク天井点検結果【天井内目視調査】

調査箇所 No	①天井 内状況	②天井 吊ボルト	③天井 下地材	④天井設 置器具 (建築)	⑤天井内 電気設備	⑥天井内 機械設備 (給排水、空調)	⑦EXP.J 周辺	⑧構造物 の状況
11	-	-	-	-	-	-	-	-
12	-	-	-	A	-	-	-	-
13	-	-	-	-	-	-	-	-
14	-	-	-	-	-	-	-	-
15	A	A	A	A	-	A	-	A
16	-	-	-	-	-	-	-	-
17	※1	A	A	A	A	A	-	A
18	-	-	-	-	-	-	-	-
19	-	A	A	-	A	A	-	A
20	-	-	-	-	-	-	-	-
21	-	-	-	-	-	-	-	-
22	-	-	-	-	-	-	-	-
23	A	A	A	A	A	A	-	A
24	A	A	A	A	-	A	-	A
25	-	-	-	-	-	-	-	-
26	-	-	-	-	-	-	-	-
27	A	A	※10	A	A	A	-	A
28	-	-	-	-	-	-	-	-
29	-	-	-	-	-	-	-	-
30	-	A	A	-	A	A	-	※5
31	-	A	A	A	-	A	-	-
32	-	-	-	-	-	-	-	-
33	A	A	A	-	A	-	-	A
34	-	-	-	-	-	-	-	-
35	-	-	-	-	-	-	-	-
36	A	A	A	A	A	-	-	-
37	-	-	-	-	-	-	-	-
38	A	A	A	-	-	A	-	A
39	-	-	-	-	-	-	-	-
40	A	A	A	A	-	A	-	A
41	-	-	-	-	-	-	-	-
42	-	-	-	-	-	-	-	-
43	-	-	-	-	-	-	-	-
44	-	-	-	-	-	-	-	-
45	-	-	-	-	-	-	-	-
46	-	-	-	-	-	-	-	-
47	-	A	A	-	A	A	-	-
48	A	A	A	A	-	-	-	A
49	-	A	A	-	A	A	-	-

なんばウォーク天井点検結果【天井内目視調査】

調査箇所 No	①天井 内状況	②天井 吊ボルト	③天井 下地材	④天井設 置器具 (建築)	⑤天井内 電気設備	⑥天井内 機械設備 (給排水、空調)	⑦EXP.J 周辺	⑧構造物 の状況
50	-	-	-	-	-	-	-	-
51	-	-	-	-	-	-	-	-
52	-	-	-	-	-	-	-	-
53	-	-	-	-	-	-	-	-
54	-	-	-	-	-	-	-	-
55	-	-	-	-	-	-	-	-
56	-	-	-	-	-	-	-	-
57	A	-	A	A	A	A	-	A
58	-	-	-	-	-	-	-	-
59	-	A	A	A	A	A	-	-
60	-	-	-	-	-	-	-	-
61	-	-	-	-	-	-	-	-
62	-	-	-	-	-	-	-	-
63	-	-	-	-	-	-	-	-
64	-	-	-	-	-	-	-	-
65	A	A	A	A	A	-	-	※2, 6
66	-	-	-	-	-	-	-	-
67	A	A	A	A	A	A	-	A
68	-	-	-	-	-	-	-	-
69	-	-	-	-	-	-	-	-
70	-	-	-	-	-	-	-	-
71	-	-	-	-	-	-	-	-
72	A	A	A	A	A	-	-	※2
73	-	-	-	-	-	A	-	-
74	-	-	-	-	-	-	-	-
75	-	-	-	-	-	-	-	-
76	A	A	A	A	-	A	-	※2, 6
77	-	-	-	-	-	-	-	-
78	-	-	-	-	-	-	-	-
79	-	-	-	-	-	-	-	-
80	-	-	-	-	-	-	-	-
81	-	-	-	-	-	-	-	-
82	-	-	-	-	-	-	-	-
83	-	-	-	-	-	-	-	-
84	※1	A	A	A	-	A	-	A
85	A	A	A	A	-	A	-	A
86	A	A	A	A	-	A	-	※4
87	A	A	A	A	-	A	-	A
88	-	-	-	-	-	-	-	-

なんばワーク天井点検結果【天井内目視調査】

調査箇所 No	①天井 内状況	②天井 吊ボルト	③天井 下地材	④天井設 置器具 (建築)	⑤天井内 電気設備	⑥天井内 機械設備 (給排水、空調)	⑦EXP.J 周辺	⑧構造物 の状況
89	A	A	A	-	A	A	-	A
90	-	-	-	-	-	-	-	-
91	-	-	-	-	-	-	-	-
92	-	-	-	-	-	-	-	-
93	-	-	-	-	-	-	-	-
94	-	-	-	-	-	-	-	-
95	A	A	A	A	A	A	-	※4
96	-	-	-	-	-	-	-	-
97	-	-	-	-	-	-	-	-
98	※1	A	A	A	-	-	-	-
99	A	A	A	A	A	-	-	A
100	※1	A	A	A	A	-	-	A
101	-	-	-	-	-	-	-	-
102	-	-	-	-	-	-	-	-
103	-	-	-	-	-	-	-	-
104	-	-	-	-	-	-	-	-
105	A	A	A	A	A	-	-	※5
106	-	-	-	-	-	-	-	-
107	-	-	-	-	-	-	-	-
108	-	-	-	-	-	A	-	-
109	-	-	-	-	-	-	-	-
110	-	-	-	-	-	-	-	-
111	-	-	-	-	-	-	-	-
112	A	A	A	A	A	-	-	A
113	-	-	-	-	-	-	-	-
114	-	-	-	-	-	-	-	-
115	-	-	-	-	-	-	-	-
116	A	※9	A	A	-	-	-	A
117	-	-	-	-	-	-	-	-
118	-	-	-	-	-	-	-	-
119	A	A	A	A	A	-	-	A
120	-	-	-	-	-	-	-	-
121	-	-	-	-	-	-	-	-
122	-	-	-	-	-	-	-	-
123	-	-	-	-	-	-	-	-
124	-	-	-	-	-	-	-	-
125	-	-	-	-	-	-	-	-
126	-	-	-	-	-	-	-	-

なんばウォーク天井点検結果【天井内目視調査】

調査箇所 No	①天井 内状況	②天井 吊ボルト	③天井 下地材	④天井設 置器具 (建築)	⑤天井内 電気設備	⑥天井内 機械設備 (給排水、空調)	⑦EXP.J 周辺	⑧構造物 の状況
【東2番街②トイレ】								
MW1	-	-	-	-	-	-	-	-
MW2	-	-	-	-	-	-	-	-
MW3	-	-	-	-	-	A	-	-
MW4	A	A	A	-	A	A	-	※2, 5
WW1	A	A	A	A	A	-	-	※2, 6
WW2	A	A	A	A	A	A	-	※2
W1	-	-	-	-	-	-	-	-
W2	-	-	-	-	-	-	-	-
W3	※1	A	A	A	A	-	-	※2
W4	-	-	-	-	-	-	-	-
【東2番街④北, ⑤北】								
1	A	A	A	A	A	A	-	※4
2	※1	A	A	A	A	-	-	A
3	A	A	A	A	A	A	-	A
4	-	-	-	-	-	-	-	-
5	-	-	-	-	-	-	-	-
6	-	-	-	-	-	-	-	-
7	A	A	A	A	-	A	-	A
8	A	A	A	A	A	-	-	A
9	A	A	A	A	A	A	-	A
10	-	-	-	-	-	-	-	-
11	-	-	-	-	-	-	-	-
12	-	-	-	-	-	-	-	-
13	-	-	-	-	-	-	-	-
14	※1	A	A	A	A	A	-	A
15	A	A	A	A	-	A	-	A
16	-	-	-	-	-	-	-	-
17	-	-	A	-	A	-	-	-
18	-	-	-	-	-	-	-	-
19	A	A	A	A	-	A	-	A
20	A	A	A	A	-	A	-	A
21	-	-	-	-	-	-	-	-
22	-	-	-	-	-	-	-	-
23	※1	A	A	A	-	A	-	※4
24	※1	A	A	A	A	A	-	-
25	※1	A	A	A	-	A	-	※5
26	-	-	-	-	-	-	-	-
27	-	-	-	-	-	-	-	-

なんばウォーク天井点検結果【天井内目視調査】

調査箇所 No	①天井 内状況	②天井 吊ボルト	③天井 下地材	④天井設 置器具 (建築)	⑤天井内 電気設備	⑥天井内 機械設備 (給排水、空調)	⑦EXP.J 周辺	⑧構造物 の状況
【東2番街④南, ⑤南】								
1	-	-	-	-	-	-	-	-
2	-	-	-	-	-	-	-	-
3	※1	A	A	A	A	A	-	※2
4	-	-	-	-	-	-	-	-
5	※1	A	A	A	A	A	-	※2, 4
6	-	-	-	-	-	-	-	-
7	-	-	-	-	-	-	-	-
8	-	-	-	-	-	-	-	-
9	-	-	-	-	-	-	-	-
10	-	-	-	-	-	-	-	-
11	-	-	-	-	-	-	-	-
12	-	-	-	-	-	-	-	-
13	-	-	-	-	-	-	-	-
14	A	A	A	A	A	A	-	A
15	-	-	-	-	-	-	-	-
16	-	-	-	-	-	-	-	-
17	-	-	-	-	-	-	-	-
18	A	A	A	A	A	A	-	A
19	-	-	-	-	-	-	-	-
20	-	A	A	A	A	A	-	-
21	-	-	-	-	-	-	-	-
22	-	-	-	-	-	-	-	-
23	A	A	A	A	A	-	-	※3
24	-	-	-	-	-	-	-	-
25	-	-	-	-	-	-	-	-
26	-	-	-	-	-	-	-	-
27	A	A	A	A	-	A	-	※5
28	A	A	A	A	-	-	-	A
29	A	A	A	A	A	A	-	※5
30	-	-	-	-	-	-	-	-
31	※1	A	A	A	A	-	-	A
32	A	A	A	A	A	A	-	-
33	-	-	-	-	-	-	-	-
【フォレストパーク南側B21階段女子トイレ】								
WW-1	A	A	A	-	A	A	-	※2, 4
【東3番街⑥北】								
1	-	A	A	A	-	-	-	-
2	-	-	-	-	-	-	-	-

なんばウォーク天井点検結果【天井内目視調査】

調査箇所 No	①天井 内状況	②天井 吊ボルト	③天井 下地材	④天井設 置器具 (建築)	⑤天井内 電気設備	⑥天井内 機械設備 (給排水、空調)	⑦EXP.J 周辺	⑧構造物 の状況
3	-	-	-	-	-	-	-	-
4	-	-	-	-	-	-	-	-
5	-	-	-	-	-	-	-	-
6	A	A	A	A	-	-	-	A
7	-	-	-	-	-	-	-	-
8	A	A	A	A	A	-	-	A
9	-	-	-	-	-	-	-	-
10	-	-	-	-	-	-	-	-
11	-	-	-	-	-	-	-	-
12	-	-	-	-	-	-	-	-
13	A	A	A	A	-	A	-	A
14	-	-	-	-	-	-	-	-
15	A	A	A	A	A	A	-	A
16	-	-	A	-	A	-	-	-
17	-	-	A	-	A	-	-	-
18	-	-	-	-	-	-	-	-
19	A	A	A	A	-	-	-	※4
20	-	-	-	-	-	-	-	-
21	-	-	-	-	-	-	-	-
22	※1	A	A	A	-	-	-	A
23	-	-	-	-	-	-	-	-
24	-	-	-	-	-	-	-	-
25	-	-	-	-	-	-	-	-
26	A	A	A	A	A	-	-	※13
27	A	A	A	A	-	A	-	A
28	-	-	-	-	-	-	-	-
29	-	-	-	-	-	-	-	-
30	-	-	-	-	-	-	-	-
31	A	A	A	A	A	A	-	A
32	-	-	-	-	-	-	-	-
33	A	A	A	-	A	-	-	A
34	A	A	A	A	-	A	-	※13
35	-	-	-	-	-	-	-	-
36	A	A	A	-	A	A	-	A
37	-	-	-	-	-	-	-	-
38	-	-	-	-	-	-	-	-
39	-	-	-	-	-	-	-	-
40	-	-	-	-	-	-	-	-
41	-	-	-	-	-	-	-	-

なんばウォーク天井点検結果【天井内目視調査】

調査箇所 No	①天井 内状況	②天井 吊ボルト	③天井 下地材	④天井設 置器具 (建築)	⑤天井内 電気設備	⑥天井内 機械設備 (給排水、空調)	⑦EXP.J 周辺	⑧構造物 の状況
42	A	A	A	A	A	-	-	※4
43	-	-	-	-	A	A	-	-
44	-	-	-	-	-	-	-	-
【東3番街⑧南】								
12	-	-	-	-	-	-	-	-
13	-	-	-	-	-	-	-	-
14	A	A	A	A	A	A	-	A
15	A	-	A	A	A	A	-	※5
16	-	-	-	-	-	-	-	-
17	-	-	-	-	-	-	-	-
18	A	-	-	A	A	-	-	※2, 4
19	-	-	-	-	-	-	-	-
20	A	A	A	A	-	-	-	※4
21	-	-	-	-	-	-	-	-
22	-	-	-	-	-	-	-	-
23	-	-	-	-	-	-	-	-
24	A	A	A	A	A	-	-	A
25	-	-	-	-	-	-	-	-
26	-	-	-	-	-	-	-	-
27	-	-	-	-	-	-	-	-
28	-	-	-	-	-	-	-	-
29	-	-	-	-	-	-	-	-
30	※1	A	A	-	A	-	-	※2, 5
31	※1	A	A	A	-	-	-	A
32	-	-	-	-	-	-	-	-
33	-	-	-	-	-	-	-	-
34	-	-	-	-	-	-	-	-
35	-	-	-	-	-	-	-	-
36	A	A	A	-	-	-	-	※5
37	-	-	-	-	-	-	-	-
38	-	-	-	-	-	-	-	-
39	-	-	-	-	-	-	-	-
40	A	A	A	A	-	A	-	A
41	-	-	-	-	-	-	-	-
42	-	-	-	-	-	-	-	-
43	-	-	-	-	-	-	-	-
44	-	-	-	-	-	-	-	-
45	※1	A	A	-	A	A	-	※5
46	-	-	-	-	-	-	-	-

なんばウォーク天井点検結果【天井内目視調査】

調査箇所 No	①天井 内状況	②天井 吊ボルト	③天井 下地材	④天井設 置器具 (建築)	⑤天井内 電気設備	⑥天井内 機械設備 (給排水、空調)	⑦EXP.J 周辺	⑧構造物 の状況
47	※1	A	A	A	A	-	-	※5
48	-	-	-	-	-	-	-	-
49	A	A	A	A	-	-	-	A
50	-	-	-	-	-	-	-	-
51	-	-	-	-	-	-	-	-
52	-	-	-	-	-	-	-	-
53	-	-	-	-	-	-	-	-
54	-	-	-	-	-	-	-	-
55	A	A	A	A	-	A	-	A
【フォレストパーク南側】								
1	-	-	-	-	-	-	-	-
2	A	-	-	A	A	A	-	A
3	-	-	-	-	-	-	-	-
4	A	A	A	A	A	A	-	※2
5	-	-	-	-	-	-	-	-
6	-	-	-	-	-	-	-	-
7	-	-	-	-	-	-	-	-
8	A	-	-	A	A	A	-	-
9	-	-	-	-	-	-	-	-
10	-	-	-	-	-	-	-	-
11	-	-	-	-	-	-	-	-
【東3番街の南】								
128	A	A	A	A	-	-	-	A
129	-	-	-	-	-	-	-	-
130	A	A	A	A	A	-	-	A
131	-	-	A	A	A	A	-	A
132	A	A	A	A	-	-	-	A
133	A	A	A	-	A	A	-	※5
134	-	-	-	-	-	-	-	-
135	-	-	-	-	-	-	-	-
136	A	A	A	A	A	A	-	-
137	-	-	-	-	-	-	-	-
138	A	A	A	A	-	-	-	A
139	-	-	-	-	-	-	-	-
140	-	-	-	-	-	-	-	-
141	-	-	-	-	-	-	-	-
142	A	A	A	A	-	-	-	A
143	-	-	-	-	-	-	-	-
144	-	-	-	-	-	-	-	-

なんばウォーク天井点検結果【天井内目視調査】

調査箇所 No	①天井 内状況	②天井 吊ボルト	③天井 下地材	④天井設 置器具 (建築)	⑤天井内 電気設備	⑥天井内 機械設備 (給排水、空調)	⑦EXP.J 周辺	⑧構造物 の状況
145	-	-	-	-	-	-	-	-
146	A	A	A	A	-	A	-	A
147	A	A	A	A	-	-	-	A
148	-	-	-	-	-	-	-	-
149	-	-	-	-	-	-	-	-
150	A	A	A	A	-	A	-	A
151	-	-	-	-	-	-	-	-
152	A	A	A	A	A	-	-	A
153	-	-	-	-	-	-	-	-
154	-	-	-	-	-	-	-	-
155	-	-	-	-	-	-	-	-
156	A	A	A	-	A	A	-	※5
157	A	A	A	A	A	-	-	A
158	-	-	-	-	-	-	-	-
159	-	-	-	-	-	-	-	-
160	A	A	A	A	-	A	-	A
161	A	A	A	A	-	-	-	A
162	-	-	-	-	-	-	-	-
163	-	-	-	-	-	-	-	-
164	-	-	-	-	-	-	-	-
165	-	-	-	-	-	-	-	-
166	-	-	-	A	-	-	-	-
167	-	A	A	A	A	A	-	-
168	A	A	A	-	A	A	-	A
169	※1	-	A	A	-	A	-	A
170	-	-	-	-	-	-	-	-
171	-	-	-	-	-	-	-	-
172	A	A	A	A	-	A	-	A
173	A	A	A	A	-	-	-	A
174	-	-	-	-	-	-	-	-
175	-	-	-	-	-	-	-	-
176	A	A	A	-	A	-	-	A
177	-	-	-	-	-	-	-	-
178	-	-	-	-	A	-	-	-
179	A	A	A	A	-	-	-	A
180	-	-	-	-	A	A	-	※13
181	A	A	A	A	-	A	-	A
182	-	-	A	-	A	-	-	-
183	-	-	-	-	-	-	-	-

なんばウォーク天井点検結果【天井内目視調査】

調査箇所 No	①天井 内状況	②天井 吊ボルト	③天井 下地材	④天井設 置器具 (建築)	⑤天井内 電気設備	⑥天井内 機械設備 (給排水、空調)	⑦EXP.J 周辺	⑧構造物 の状況
184	A	A	A	A	-	-	-	A
185	-	-	-	-	-	-	-	-
186	-	-	-	-	-	-	-	-
187	-	-	-	-	-	-	-	-
188	-	-	-	-	-	-	-	-
189	-	-	-	-	-	-	-	-
190	-	-	-	-	-	-	-	-
191	A	A	A	A	-	A	-	※5
192	※1	A	A	A	-	A	-	A
193	A	A	A	A	-	-	-	A
194	-	-	-	-	-	-	-	-
195	-	-	-	-	-	-	-	-
196	A	A	A	A	-	A	-	A
197	A	A	A	A	-	-	-	※6, 7
198	A	A	A	-	A	A	-	※5, 6
199	-	-	-	-	-	-	-	-
200	-	-	-	-	-	-	-	-
201	-	-	-	-	-	-	-	-
202	-	-	-	-	-	-	-	-
203	-	-	-	-	-	-	-	-
204	-	-	-	-	-	-	-	-
205	-	-	-	-	-	-	-	-
206	-	-	-	-	-	-	-	-
207	A	A	A	A	-	A	-	A
208	A	A	A	A	A	-	-	A
209	-	-	-	-	-	-	-	-
210	-	-	-	-	-	-	-	-
211	-	-	-	-	-	-	-	-
212	A	A	A	A	-	A	-	A
213	-	-	-	-	-	-	-	-
214	-	-	-	-	-	-	-	-
215	※1	A	A	-	A	A	-	※5
216	-	-	-	-	-	-	-	-
217	-	-	-	-	-	-	-	-
218	-	-	-	-	-	-	-	-
219	-	-	-	-	-	-	-	-
220	-	-	-	-	-	-	-	-
221	-	-	-	-	-	-	-	-
222	-	-	-	-	-	-	-	-

なんばウォーク天井点検結果【天井内目視調査】

調査箇所 No	①天井 内状況	②天井 吊ボルト	③天井 下地材	④天井設 置器具 (建築)	⑤天井内 電気設備	⑥天井内 機械設備 (給排水、空調)	⑦EXP.J 周辺	⑧構造物 の状況
223	-	-	-	-	-	-	-	-
【フォレストパーク】								
1	A	A	A	-	A	-	-	※2
2	-	-	-	-	-	-	-	-
3	A	A	A	A	A	-	-	A
4	-	-	-	-	-	-	-	-
5	A	A	A	A	A	-	-	※6
6	-	-	-	-	-	-	-	-
7	A	A	A	A	A	-	-	A
8	-	-	-	-	-	-	-	-
9	※1	A	A	A	A	-	-	※2
10	-	-	-	-	-	-	-	-
11	※1	A	A	A	A	A	-	※2
12	-	-	-	-	-	-	-	-
13	※1	A	A	A	A	-	-	※2
14	-	-	-	-	-	-	-	-
15	-	-	-	-	-	-	-	-
16	-	-	-	-	-	-	-	-
17	A	A	A	A	A	-	-	A
18	-	-	-	-	-	-	-	-
19	-	-	-	-	-	-	-	-
【東3番街⑦北, ⑧北, ⑨北】								
1	※1	A	A	A	A	A	-	A
2	-	-	-	-	-	-	-	-
3	A	A	A	-	A	A	-	A
4	A	A	A	A	A	A	-	A
5	-	-	-	-	-	-	-	-
6	-	-	-	-	-	-	-	-
7	A	A	A	-	A	A	-	A
8	A	A	A	A	-	A	-	A
9	A	A	A	A	A	A	-	※5
10	-	-	-	-	-	-	-	-
11	-	-	-	-	-	-	-	-
12	※1	A	A	-	A	A	-	※5
13	-	-	-	-	-	-	-	-
14	-	-	-	-	-	-	-	-
15	A	A	A	A	-	-	-	※3, 4
16	-	-	-	-	-	-	-	-
17	-	-	-	-	-	-	-	-

なんばウォーク天井点検結果【天井内目視調査】

調査箇所 No	①天井 内状況	②天井 吊ボルト	③天井 下地材	④天井設 置器具 (建築)	⑤天井内 電気設備	⑥天井内 機械設備 (給排水、空調)	⑦EXP.J 周辺	⑧構造物 の状況
18	-	-	-	-	-	-	-	-
19	-	-	-	-	-	-	-	-
20	-	-	-	A	-	A	-	-
21	-	-	-	-	-	-	-	-
22	-	-	-	-	-	-	-	-
23	-	-	-	-	-	-	-	-
24	-	-	-	-	-	-	-	-
25	-	-	-	A	-	A	-	-
26	-	-	-	-	-	-	-	-
27	-	-	-	-	-	-	-	-
28	-	-	-	-	-	-	-	-
29	A	A	A	A	-	A	-	A
30	-	-	-	-	-	-	-	-
31	-	-	-	-	-	-	-	-
32	-	-	-	-	-	-	-	-
33	-	A	A	A	-	A	-	-
34	-	-	-	A	-	A	-	-
35	-	-	-	-	-	-	-	-
36	-	-	-	-	-	-	-	-
37	-	-	-	-	-	-	-	-
38	-	-	-	-	-	-	-	-
39	A	A	A	A	-	A	-	A
40	A	-	-	A	-	A	-	A
41	-	-	-	-	-	-	-	-
42	-	-	-	-	-	-	-	-
43	-	-	-	-	-	-	-	-
44	A	A	A	A	-	A	-	A
45	-	-	-	-	-	-	-	-
46	-	-	-	-	-	-	-	-
47	A	A	A	A	-	A	-	A
48	A	A	A	A	-	A	-	A
49	-	-	-	-	-	-	-	-
50	-	-	-	-	-	-	-	-
51	-	-	-	-	-	-	-	-
52	A	A	A	A	A	-	-	※13
53	-	-	-	-	-	-	-	-
54	-	-	-	-	-	-	-	-
55	-	-	-	-	-	-	-	-
56	A	A	A	A	-	A	-	A

なんばワーク天井点検結果【天井内目視調査】

調査箇所 No	①天井 内状況	②天井 吊ボルト	③天井 下地材	④天井設 置器具 (建築)	⑤天井内 電気設備	⑥天井内 機械設備 (給排水、空調)	⑦EXP.J 周辺	⑧構造物 の状況
57	-	-	-	-	-	-	-	-
58	A	A	A	A	A	A	-	※13
59	-	-	-	-	-	-	-	-
60	-	-	-	-	-	-	-	-
61	-	-	-	-	-	-	-	-
62	-	-	-	-	-	-	-	-
63	A	A	A	A	-	A	-	A
64	A	A	A	A	A	A	-	※5
65	-	-	-	-	-	-	-	-
66	A	A	A	A	A	A	-	A
67	※1	A	A	A	-	-	-	A
68	-	-	-	-	-	-	-	-
69	-	-	-	A	-	-	-	-
70	-	-	-	-	-	-	-	-
71	A	A	A	A	-	-	-	※3, 4
72	-	-	-	-	-	-	-	-
73	A	A	A	A	A	A	-	※13
74	A	A	A	A	-	A	-	※3, 4
75	A	※9	A	A	A	A	-	A
76	-	-	-	-	-	-	-	-
77	-	-	-	-	-	-	-	-
78	-	-	-	-	-	-	-	-
79	A	A	A	A	A	A	-	A
80	A	A	A	A	-	A	-	A
81	-	-	-	-	-	-	-	-
82	-	-	-	-	-	-	-	-
83	-	A	A	A	A	-	-	-
84	A	A	A	A	-	A	-	A
85	-	-	-	-	-	-	-	-
86	-	-	-	-	-	-	-	-
87	※1	A	A	A	-	-	-	A
88	-	A	A	-	A	A	-	-
89	-	-	-	-	-	-	-	-
90	-	-	-	-	A	A	-	-
91	-	-	-	-	-	-	-	-
92	-	-	-	-	-	-	-	-
93	-	-	-	-	-	A	-	-
94	A	A	A	A	-	A	-	※3
95	-	-	-	A	-	-	-	-

なんばウォーク天井点検結果【天井内目視調査】

調査箇所 No	①天井 内状況	②天井 吊ボルト	③天井 下地材	④天井設 置器具 (建築)	⑤天井内 電気設備	⑥天井内 機械設備 (給排水、空調)	⑦EXP.J 周辺	⑧構造物 の状況
96	-	-	-	-	-	-	-	-
97	A	A	A	A	A	-	-	A
98	-	-	-	-	-	-	-	-
99	-	-	-	-	-	-	-	-
100	-	-	-	-	-	-	-	-
101	A	A	A	A	-	-	-	-
102	-	-	A	A	-	-	-	-
103	A	-	-	-	A	-	-	※5
104	-	-	-	-	-	-	-	-
105	A	A	A	A	-	-	-	-
106	-	-	-	-	-	-	-	-
107	-	-	-	-	-	-	-	-
108	-	-	-	-	-	-	-	-
109	-	-	-	-	-	-	-	-
110	-	-	-	-	-	-	-	-
111	A	A	A	A	-	-	-	A
112	※1	A	A	A	-	-	-	A
113	-	-	-	-	-	-	-	-
114	-	A	A	A	A	A	-	-
115	-	-	-	-	-	-	-	-
116	-	-	-	-	-	-	-	-
117	-	-	-	-	-	-	-	-
118	-	-	-	-	-	-	-	-
119	※1	A	A	A	A	A	-	※5
120	-	-	-	-	-	-	-	-
121	-	-	-	-	-	-	-	-
122	-	-	-	-	-	-	-	-
123	-	-	-	-	-	-	-	-
124	-	-	-	-	-	-	-	-
125	-	-	-	-	-	-	-	-
126	※1	A	A	A	A	A	-	※2
127	-	-	-	-	-	-	-	-
【フォレストパーク男子トイレ】								
1	-	-	-	-	-	-	-	-
【フォレストパーク女子トイレ】								
1	-	-	-	-	-	-	-	-
2	-	-	-	-	-	-	-	-
3	-	-	-	-	-	-	-	-

なんばウォーク天井点検結果【天井内目視調査】

調査箇所 No	①天井 内状況	②天井 吊ボルト	③天井 下地材	④天井設 置器具 (建築)	⑤天井内 電気設備	⑥天井内 機械設備 (給排水、空調)	⑦EXP.J 周辺	⑧構造物 の状況
【フォレストパークトイレ前通路】								
1	A	A	A	A	A	A	-	※4, 6, 7
2	A	A	A	A	A	A	-	A
3	-	-	-	-	-	-	-	-
4	-	-	-	-	-	-	-	-
5	-	-	-	-	-	-	-	-
6	-	-	-	-	-	-	-	-
7	-	-	-	-	-	-	-	-
8	-	-	-	-	-	-	-	-
9	-	-	-	-	-	-	-	-
【フォレストパーク北側】								
1	-	-	-	-	-	-	-	-
2	A	A	A	A	A	A	-	A
3	A	A	A	A	A	A	-	※2
4	-	-	-	-	-	-	-	-
5	-	-	-	-	-	-	-	-
6	-	-	-	-	-	-	-	-
7	-	-	-	-	-	-	-	-
8	-	-	-	-	-	-	-	-
9	A	A	A	A	A	A	-	※13
10	-	-	-	-	-	-	-	-
11	A	A	A	A	-	-	-	A
12	-	-	-	-	-	-	-	-
13	-	-	-	-	-	-	-	-
14	※1	A	A	A	A	-	-	A
15	-	-	-	-	-	-	-	-
16	-	-	-	-	-	-	-	-
【東3番街㊸南, ㊹南】								
104	-	-	-	-	-	-	-	-
105	A	A	A	A	A	A	-	※5
106	-	-	-	-	-	-	-	-
107	-	-	-	-	-	-	-	-
108	-	-	-	-	-	-	-	-
109	-	-	-	-	-	-	-	-
110	-	-	-	-	-	-	-	-
111	-	-	-	-	-	-	-	-
112	A	A	A	A	A	A	-	A
113	-	-	-	-	-	-	-	-
114	A	A	A	-	A	-	A	A

なんばワーク天井点検結果【天井内目視調査】

調査箇所 No	①天井 内状況	②天井 吊ボルト	③天井 下地材	④天井設 置器具 (建築)	⑤天井内 電気設備	⑥天井内 機械設備 (給排水、空調)	⑦EXP.J 周辺	⑧構造物 の状況
115	A	A	A	A	-	-	A	※13
116	A	A	A	A	A	-	-	A
117	-	-	-	-	-	-	-	-
118	-	-	-	-	-	-	-	-
119	-	-	-	-	-	-	-	-
120	※1	A	A	A	A	-	-	※4
121	※1	A	A	A	A	-	-	A
122	-	-	-	-	-	-	-	-
123	-	-	-	-	-	-	-	-
124	-	-	-	-	-	-	-	-
125	-	-	-	-	-	-	-	-
126	A	A	A	A	A	A	-	A
127	-	-	-	-	-	-	-	-
128	-	-	-	-	-	-	-	-
129	-	-	-	-	-	-	-	-
130	-	-	-	-	-	-	-	-
131	-	-	-	-	-	-	-	-
132	-	-	-	-	-	-	-	-
133	-	-	-	-	-	-	-	-
134	A	A	A	A	A	-	-	A
135	-	-	-	-	-	-	-	-
136	A	A	A	-	A	-	-	A
137	-	-	-	-	-	-	-	-
138	-	-	-	-	-	-	-	-
139	-	-	-	-	-	-	-	-
140	A	A	A	-	A	-	-	A
141	-	-	-	-	-	-	-	-
142	A	A	A	A	-	-	-	A
143	-	-	-	-	-	-	-	-
144	-	-	-	-	-	-	-	-
145	A	A	A	A	A	A	-	A
146	A	A	A	A	-	-	-	A
147	-	-	-	-	-	-	-	-
148	-	-	-	-	-	-	-	-
149	-	-	-	-	-	-	-	-
150	-	-	-	-	-	-	-	-
151	A	A	A	A	-	-	-	A
152	-	-	-	-	-	-	-	-
153	A	A	A	A	A	A	-	A

なんばワーク天井点検結果【天井内目視調査】

調査箇所 No	①天井 内状況	②天井 吊ボルト	③天井 下地材	④天井設 置器具 (建築)	⑤天井内 電気設備	⑥天井内 機械設備 (給排水、空調)	⑦EXP.J 周辺	⑧構造物 の状況
154	-	-	-	-	-	-	-	-
155	A	A	A	A	-	-	-	※4, 5
156	-	-	-	-	-	-	-	-
157	-	A	A	A	-	A	-	A
158	-	A	A	A	A	A	-	A
159	-	-	-	-	A	-	-	-
160	A	A	A	A	A	A	-	A
161	-	-	-	-	-	-	-	-
【西側通路】								
1	※1	A	A	A	A	-	-	※2, 16
2	※1	A	A	-	A	A	-	※2, 7
【東側通路】								
1	※1	A	A	A	A	-	A	※2, 4, 5, 7
2	A	A	A	-	A	-	-	※2, 7
3	-	-	-	-	-	-	-	-
4	A	A	A	-	A	A	-	※2
【東3番街⑩北, ⑪北】								
1	-	-	-	-	-	-	-	-
2	A	A	A	A	A	A	-	A
3	A	A	A	-	A	A	-	※5
4	-	-	-	-	-	-	-	-
5	-	-	-	-	-	-	-	-
6	A	A	A	A	A	-	-	A
7	-	-	-	-	-	-	-	-
8	※1	A	A	-	A	-	-	※5
9	-	-	-	-	-	-	-	-
10	-	-	-	-	-	-	-	-
11	A	A	A	A	-	A	-	A
12	-	-	-	-	-	-	-	-
13	※1	A	A	A	A	A	-	-
14	※1	A	A	A	A	A	-	A
15	-	-	-	-	-	-	-	-
16	A	A	A	A	A	A	-	A
17	-	-	-	-	-	-	-	-
18	-	-	-	-	-	-	-	-
19	-	-	-	-	-	-	-	-
20	-	-	-	-	-	-	-	-
21	-	-	-	-	-	-	-	-
22	A	※9	A	A	-	A	-	※5

なんばワーク天井点検結果【天井内目視調査】

調査箇所 No	①天井 内状況	②天井 吊ボルト	③天井 下地材	④天井設 置器具 (建築)	⑤天井内 電気設備	⑥天井内 機械設備 (給排水、空調)	⑦EXP.J 周辺	⑧構造物 の状況
23	※1	A	A	A	A	-	-	※2
24	-	-	-	-	-	-	-	-
25	-	-	-	-	-	-	-	-
26	-	-	-	-	-	-	-	-
27	A	A	A	A	A	A	-	※2
28	A	A	A	A	A	-	-	※5
29	-	-	-	-	-	-	-	-
30	-	-	-	-	-	-	-	-
31	-	-	-	-	-	-	-	-
32	A	A	A	A	A	A	-	A
33	-	-	-	-	-	-	-	-
34	A	A	A	A	A	A	-	※5
35	-	-	-	-	-	-	-	-
36	A	A	A	A	A	A	-	※2
37	-	-	-	-	-	-	-	-
38	-	-	-	-	-	-	-	-
39	-	-	-	-	-	-	-	-
40	-	-	-	-	-	-	-	-
41	※1	A	A	A	A	-	-	A
42	-	-	-	-	-	-	-	-
43	-	-	-	-	-	-	-	-
44	-	-	-	-	-	-	-	-
45	-	-	-	-	-	-	-	-
46	-	-	-	-	-	-	-	-
47	-	-	-	-	-	-	-	-
48	-	-	-	-	-	-	-	-
49	A	A	A	A	A	-	-	A
50	-	-	-	-	-	-	-	-
51	※1	-	-	A	-	A	-	※4, 6, 7
52	-	-	-	-	-	-	-	-
53	※1	A	A	A	A	-	-	※2
54	-	-	-	-	-	-	-	-
55	-	-	-	-	-	-	-	-
56	※1	A	A	A	A	A	-	※2, 3, 6
57	-	-	-	-	-	-	-	-
58	-	-	-	-	-	-	-	-
59	-	-	-	-	-	-	-	-
60	-	-	-	-	-	-	-	-
61	A	A	A	A	A	-	-	※2

なんばワーク天井点検結果【天井内目視調査】

調査箇所 No	①天井 内状況	②天井 吊ボルト	③天井 下地材	④天井設 置器具 (建築)	⑤天井内 電気設備	⑥天井内 機械設備 (給排水、空調)	⑦EXP.J 周辺	⑧構造物 の状況
62	-	-	-	-	-	-	-	-
63	-	-	-	-	-	-	-	-
64	-	-	-	-	-	-	-	-
65	-	-	-	-	-	-	-	-
66	-	-	-	-	-	-	-	-
67	A	A	A	A	A	A	-	A
68	-	-	-	-	-	-	-	-
69	-	-	-	-	-	-	-	-
70	-	-	-	-	-	-	-	-
71	A	A	A	A	A	-	-	※2
72	-	-	-	-	-	-	-	-
73	-	-	-	-	-	-	-	-
74	-	-	-	-	-	-	-	-
75	-	-	-	-	-	-	-	-
76	A	A	A	A	-	-	-	A
77	-	-	-	-	-	-	-	-
78	-	-	-	-	-	-	-	-
79	-	-	-	-	-	-	-	-
80	-	-	-	-	-	-	-	-
81	A	A	A	A	A	A	-	※5
82	-	-	-	-	-	-	-	-
83	-	-	-	-	-	-	-	-
84	-	-	-	-	-	-	-	-
85	-	-	-	A	-	-	-	-
86	A	A	A	A	A	A	-	A
87	A	A	A	A	-	A	-	A
88	-	-	-	-	-	-	-	-
89	-	-	-	-	-	-	-	-
90	-	-	-	-	-	-	-	-
91	※1	A	A	A	A	A	-	※3
92	※1	A	A	-	A	A	-	※3
93	※1	A	A	A	-	A	-	※3
94	※1	A	A	A	A	A	-	※6
95	-	-	-	-	-	-	-	-
96	-	-	-	-	-	-	-	-
97	A	A	A	A	A	A	-	※7, 13
98	A	A	A	-	A	A	-	※7, 13
99	A	A	A	A	A	A	-	※3
100	※1	A	A	A	A	-	-	※4, 7

なんばウォーク天井点検結果【天井内目視調査】

調査箇所 No	①天井 内状況	②天井 吊ボルト	③天井 下地材	④天井設 置器具 (建築)	⑤天井内 電気設備	⑥天井内 機械設備 (給排水、空調)	⑦EXP.J 周辺	⑧構造物 の状況
101	-	-	-	-	-	-	-	-
102	-	-	-	-	-	-	-	-
103	-	-	-	-	-	-	-	-
【ニュースパーク男子トイレ】								
1	-	-	-	-	-	-	-	-
2	-	-	-	-	-	-	-	-
3	-	-	-	-	-	-	-	-
4	A	A	A	-	A	A	-	※2
5	A	A	A	-	A	A	-	A
6	-	-	-	-	-	-	-	-
【ニュースパーク女子トイレ】								
1	A	A	A	A	A	-	-	※2
2	A	A	A	A	A	A	-	※2, 6
3	-	-	-	-	-	-	-	-
4	A	A	A	A	A	A	-	A
5	A	A	A	A	A	A	-	※2, 4
【ニュースパークトイレ前通路】								
1	-	-	-	-	-	-	-	※6
2	-	-	-	-	-	-	-	-
【ニュースパーク】								
1	-	-	-	-	-	-	-	-
2	A	A	A	A	A	-	-	A
3	A	A	A	A	A	A	-	A
4	-	-	-	-	-	-	-	-
5	-	-	-	-	-	-	-	-
6	※1	-	-	A	A	A	-	※6
7	-	-	-	-	-	-	-	-
8	-	-	-	-	-	-	-	-
9	A	-	-	A	A	A	-	A
10	-	-	-	-	-	-	-	-
11	A	A	A	A	A	A	-	※2
12	-	-	-	-	-	-	-	-

	<p>点検結果の評価</p> <p>外観調査 ① 漏水あと及び汚れ等については、現状に漏水は見られておらず、地下街の安全性に重大な影響を与えるものではないことから、対策不要。</p> <p>② ひび、はがれ、さび、浮きについては、長年の利用により生じたものであり、放置すると落下の原因となることから、要対策とする。</p> <p>天井内調査 ① 防水パン設置及びモルタル補修あとについては、既に対策済みであり対策不要。</p> <p>② 白華については、現在漏水や不具合が見られていないことから対策不要。</p> <p>③ ハツリ跡、クラック、ジャンカ、露筋、爆裂、モルタル剥離、貫通穴については、今後、劣化が進行し地下街の安全性に影響を与えるものであることから、樹脂注入やシール等による対策を行う。</p> <p>④ 吊ボルトについては落下の危険性があることから、適切な位置への取替えによる対策を行う。</p> <p>⑤ シャッターケース取付不完全についても、完全に取り付けを行う。</p> <p>⑥ 漏水箇所については、防水パン等の設置を行い、継続点検を行う。</p>
5. 地下街防災推進事業において行われる補助対象事業	
1) 通路等公共的空間の防災性向上に資する施設の整備	<ul style="list-style-type: none"> ・補強が必要と診断された柱について、複数の工法（鋼板巻工法、リブバー工法、炭素繊維シート工法、鋼製パネル工法、一面せん断工法）を比較検討した結果、公共通路部分は経済性の有利な鋼板巻工法を採用し、公共通路と設備室の境界にある柱は、施工スペースに制約があることから、施工スペースに有利な一面せん断工法を採用し、補強を行う。 ・天井改修について、点検結果の評価に基づき不具合箇所の修繕を行う。
2) 避難施設の整備	<ul style="list-style-type: none"> ・停電時においても避難経路が明示できるよう、高輝度の蓄光シールを設置する。
6. 補助対象事業の計画期間、概算事業費	
1) 補助対象事業の計画期間	<ul style="list-style-type: none"> ・平成28年度 天井改修 ・平成29年度 天井改修、耐震対策 ・平成30年度 天井改修、耐震対策、避難・安全施設の整備
2) 補助対象事業の概算事業費	<p>(1)天井改修費【60百万円】</p> <p>(2)耐震対策費【127百万円】</p>

		(3) 避難・安全施設の整備【16百万円】
7. 関連事業		
	—	—
8. 避難誘導計画		
災害等緊急を要する事態が発生した場合の基本的な避難誘導の考え方	(1) 避難誘導に関する基本的な考え方	<ul style="list-style-type: none"> ・地震発生時に即時の安全行動とパニックを防止するため、街内放送設備等により地下街及び地上の安全が確認されるまでの間、現在地に留まるよう伝えと共に地震動の把握及び地下街全体の被災状況の確認を行い、火災、ガス漏れ、閉じ込め、下敷き、負傷者救護の対応を最優先に行う。 ・地下街及び地上の安全を確認した後、浪速区が指定する災害時避難場所である難波元町小学校又は、中央区が指定する一時避難所である難波千日前公園に誘導する。
	(2) 避難方法、避難経路についての考え方	<ul style="list-style-type: none"> ・地震の発生により、速やかに各防災広場において、当該地域の避難場所までの経路を示した地図の掲出等必要な措置を講じる。 ・避難誘導にあたっては、避難誘導旗を用いて街内滞在者等を防災広場等の指定する場所へ一時避難誘導し、地上の安全を確認した後、大阪市が指定する一時避難所又は、広域避難場所へ誘導する。また、地震による火災、ガス漏れ、停電、浸水等が発生した情報を入手したときは、放送設備、拡声器等を用いて街内滞在者等に伝えるとともに、避難の方法や方向を指し示し混乱の防止に努める。 ・地上避難は最寄の安全な避難階段を活用し、パニックを発生させないことに重点を置いた避難誘導の実施。
	(3) 情報収集・情報伝達に関する体制、内容についての考え方	<ul style="list-style-type: none"> ・防災管理責任者（自衛消防隊長）及び情報収集・連絡班は、関係機関やテレビ、ラジオ放送、インターネット等により災害情報、道路状況、交通情報などを入手し、放送設備等を通じて、街内滞在者等へ情報提供を行う。 ・総合操作盤、I T Vカメラ等からの情報、情報収集・連絡班及び地区隊長又はブロック隊長からの被害情報等を総合的に判断し、安全な避難経路の選定を行うとともに、避難誘導班へ避難誘導を指示する。