

ホワイトィうめだ

2 0 0

シーリングビジョン

M E D I A G U I D E

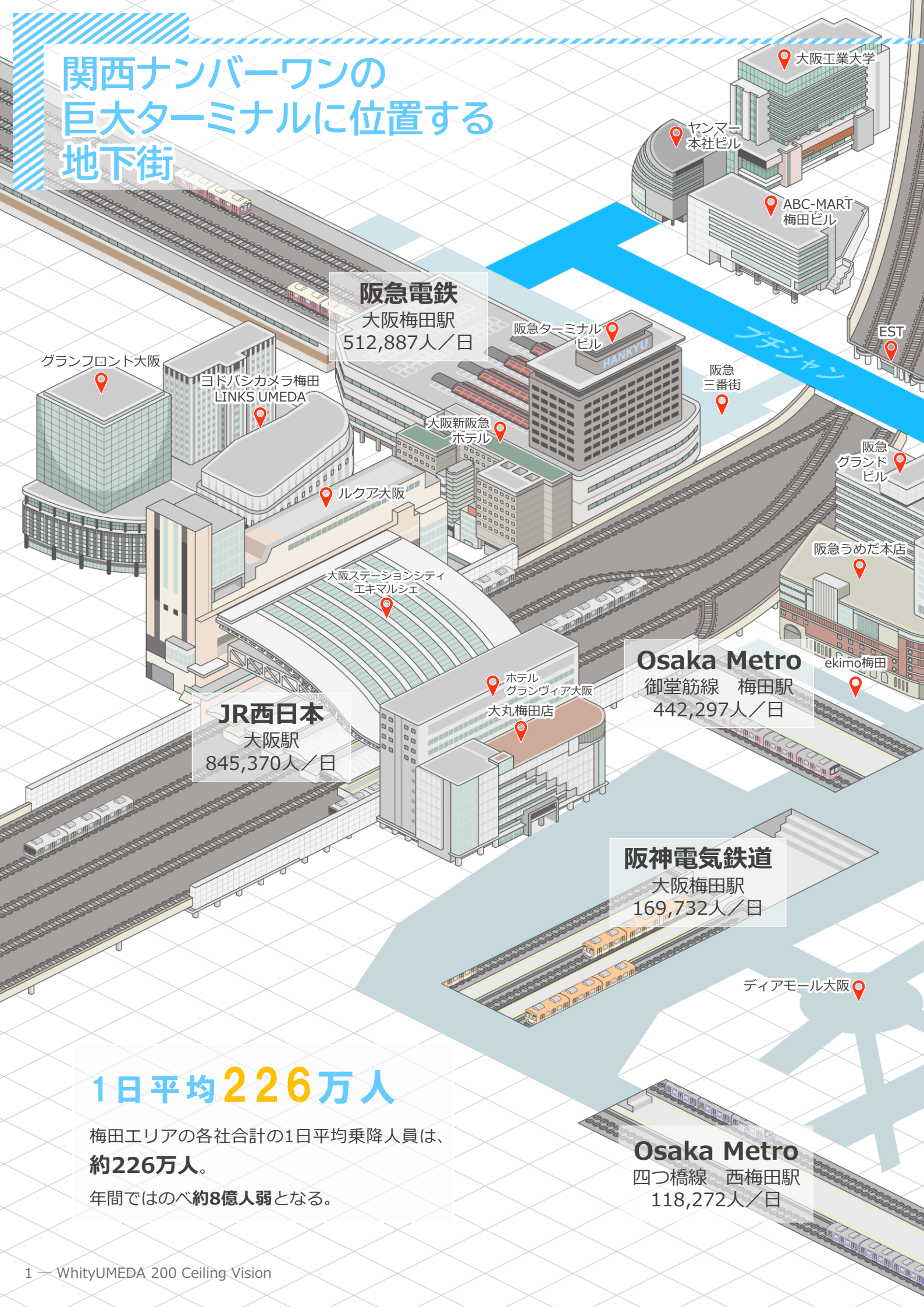
Whity^{うめだ}

大阪地下街株式会社

<https://chikagaiad.osaka-chikagai.jp/>
広告メディア専用サイト



関西ナンバーワンの 巨大ターミナルに位置する 地下街



阪急電鉄
大阪梅田駅
512,887人/日

Osaka Metro
御堂筋線 梅田駅
442,297人/日

JR西日本
大阪駅
845,370人/日

阪神電気鉄道
大阪梅田駅
169,732人/日

1日平均226万人

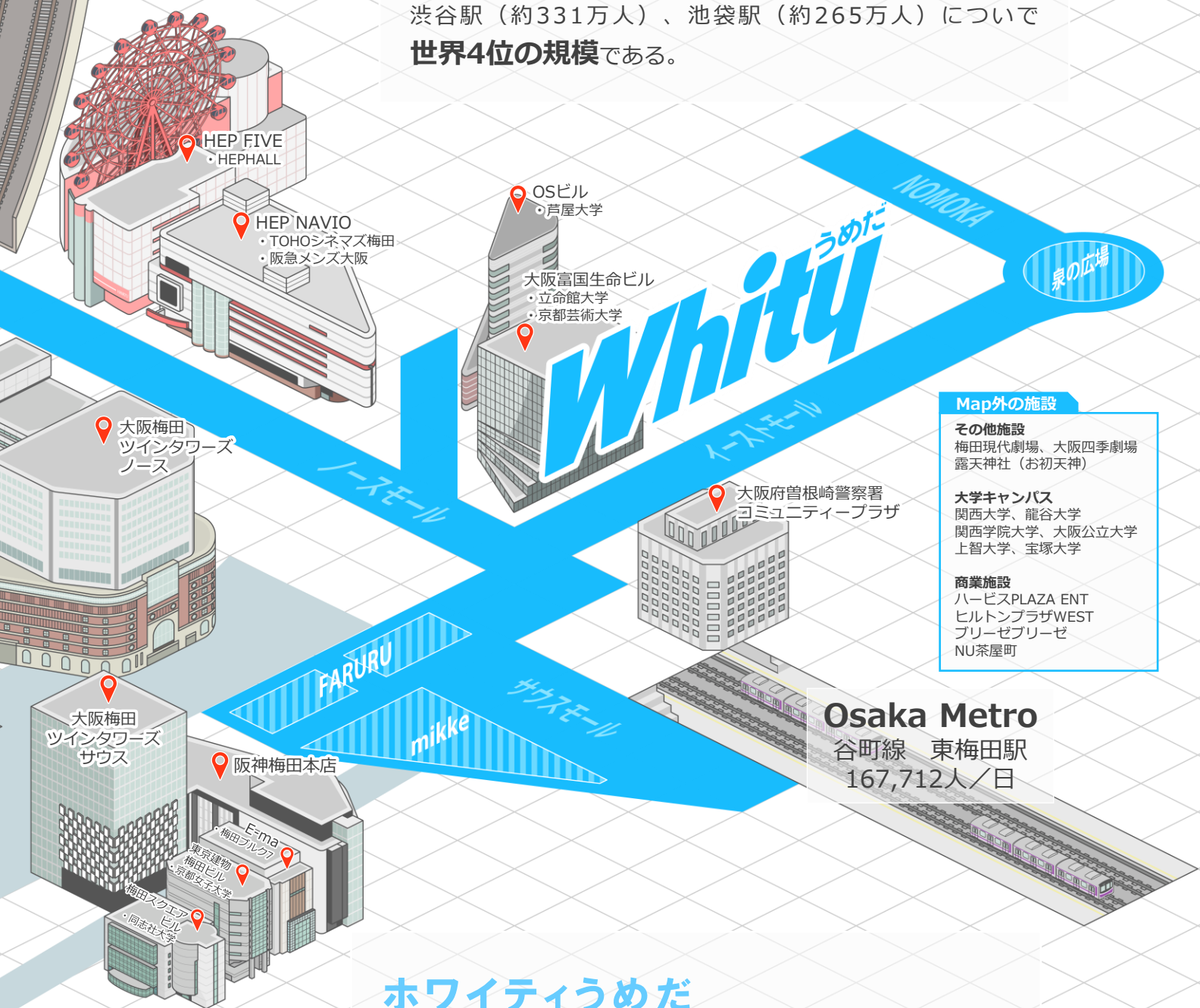
梅田エリアの各社合計の1日平均乗降人員は、
約226万人。

年間ではのべ約**8億人弱**となる。

Osaka Metro
四つ橋線 西梅田駅
118,272人/日

世界第4位の乗降人数

梅田エリアの平均乗降人員は、新宿駅（約377万人）、渋谷駅（約331万人）、池袋駅（約265万人）について**世界4位の規模**である。



Map外の施設

その他施設

梅田現代劇場、大阪四季劇場
露天神社（お初天神）

大学キャンパス

関西大学、龍谷大学
関西学院大学、大阪公立大学
上智大学、宝塚大学

商業施設

ハービスPLAZA ENT
ヒルトンプラザWEST
ブリーゼブリーゼ
NU茶屋町

Osaka Metro

谷町線 東梅田駅
167,712人/日

ホワイティうめだ

1日の来街者は平均40万人

商業施設・オフィス・学校が集うエリアの中心にあるホワイティうめだ。

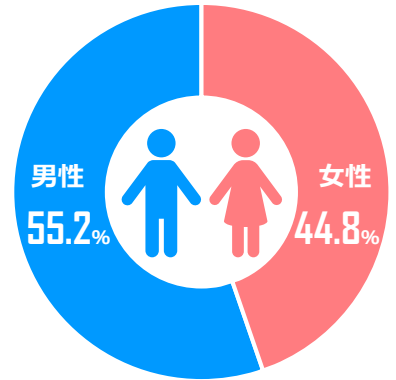
アクセスが良いため京都・兵庫・奈良・滋賀など隣接府県の来街者も多数。

日本最大級の地下空間にある、日本有数の地下街

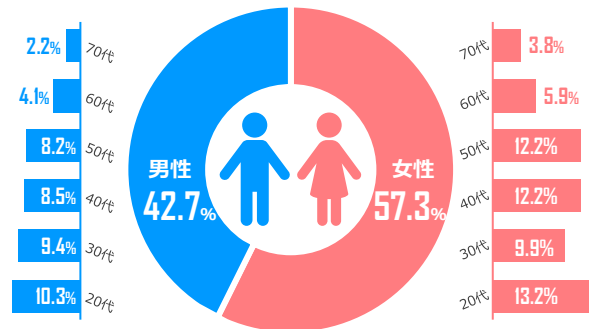
1日平均40万人の来街者

ホワイティうめだの1日平均来街者数は、渋谷ハチ公口の来街者数に匹敵します。

ホワイティうめだ全体の来街者属性は男性優位となっていますが、洋品雑貨店舗の多いエリア「プチシャン」「mikke」では女性優位となっています。



来街者の購買属性は、いずれの年齢でも女性優位となっています。

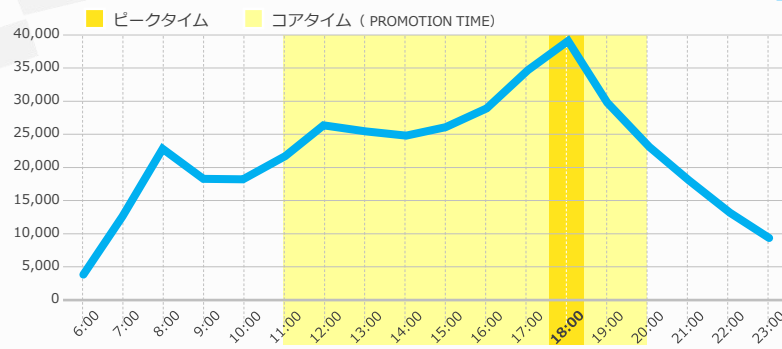


クレジットカード会社提供情報

来街者のピークは夕方

朝の通勤・通学時間帯から来街者数が増え始め、帰宅時間帯（夕方）に来街者のピークを迎えます。

11時から20時までの9時間は、時間平均2万人を超える来街者数が続いたため、広告をアピールできるコアタイムとなっています。

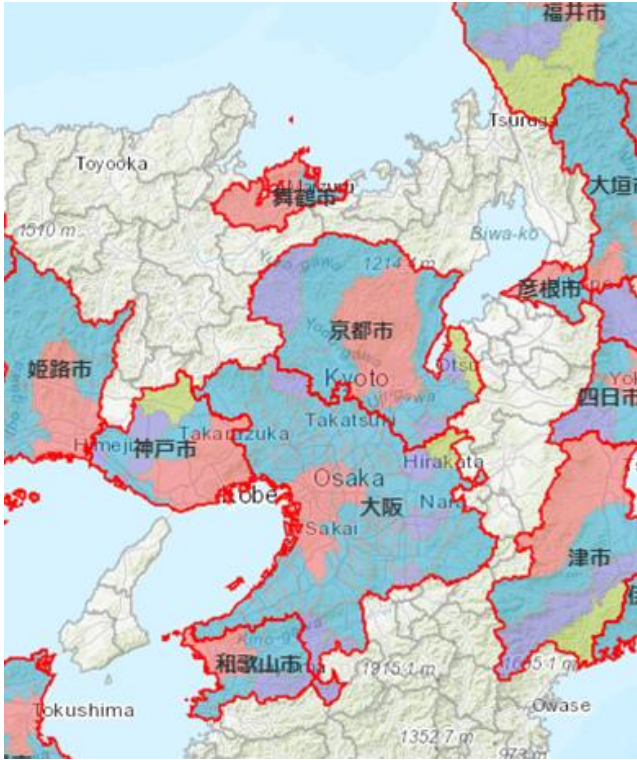


'18年度の売上は182億円

ホワイティうめだの年間売上は、全国の1SC（ショッピングセンター）当たりの㎡効率を上回ります。

2018年	全国	大都市	Whity
売上高	130.4億円	208.2億円	182.2億円
面積㎡	19,941	16,113	13,720
㎡効率	653,929円	1,292,124円	1,327,988円
Whityとの㎡比較	全国比	大都市比	
	203%	103%	

日本第2位の都市圏での 絶大なプロモーション効果



梅田商圏≒プロモーション効果

大阪の交通結節点である梅田でプロモーションを行う意義
=インフルエンスタ効果が得られる。

大阪都市圏（10%通勤圏）

面積（2011） 4,291.37km²

人口（2015） 12,078,820人

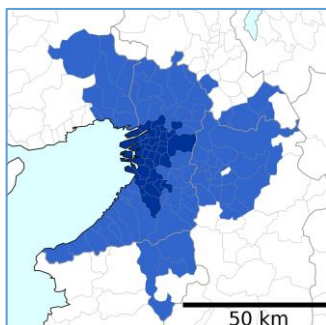
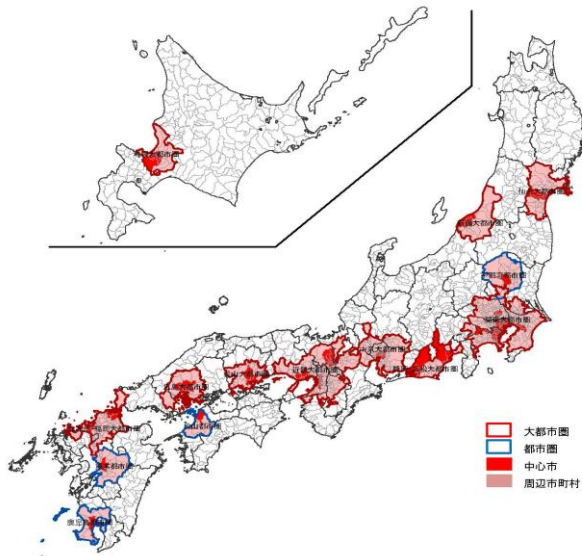
域内総生産
名目（2010） 45.4兆円

大阪市への流入超過人口は85万人、昼間人口は354万人。
横浜市の昼間人口を越える。

出典（2015年（平成27年）国勢調査「常住地による従業・通学市区町村別15歳以上就業者及び15歳以上通学者数」）

大阪(関西)エリアの広告実力とは？

平成22年国勢調査 大都市圏・都市圏 全国図
2010 Population Census Map of Major Metropolitan Areas and Metropolitan Areas



- ◆ 大阪都市圏は日本第2の都市圏。
- ◆ 名目域内総生産は45兆円であり、東京都市圏の1/3、名古屋都市圏の2倍。
- ◆ 法定人口は1200万人で、東京都市圏の34%、名古屋都市圏の176%。

	名称	法定人口	名目域内総生産
	首都圏	44,311,293	
1	東京都市圏	35,303,778	157兆8195億円
	近畿圏	22,334,664	
2	大阪都市圏	12,078,820	45兆3624億円
	中京圏	9,363,221	
	東京特別部	9,272,740	
3	名古屋都市圏	6,871,632	22兆4971億円
	横浜市	3,724,844	
4	京都市圏	2,801,044	10兆1173億円
	大阪市	2,691,185	
5	福岡都市圏	2,565,501	8兆9223億円
6	神戸都市圏	2,419,973	8兆4272億円
7	札幌都市圏	2,362,914	7兆4384億円
	名古屋市	2,295,638	
	札幌市	1,952,356	
8	仙台都市圏	1,612,499	5兆4141億円
	福岡市	1,538,681	
	神戸市	1,537,272	
9	岡山都市圏	1,526,503	5兆5389億円
	川崎市	1,475,213	
	京都市	1,475,183	
10	広島都市圏	1,431,634	5兆3849億円
11	北九州都市圏	1,314,276	4兆8888億円
	さいたま市	1,263,979	
12	前橋都市圏	1,263,034	5兆2516億円
	広島市	1,194,034	
13	浜松都市圏	1,129,296	4兆7627億円
14	熊本都市圏	1,111,596	3兆4904億円
15	宇都宮都市圏	1,103,745	4兆4535億円
	仙台市	1,082,159	

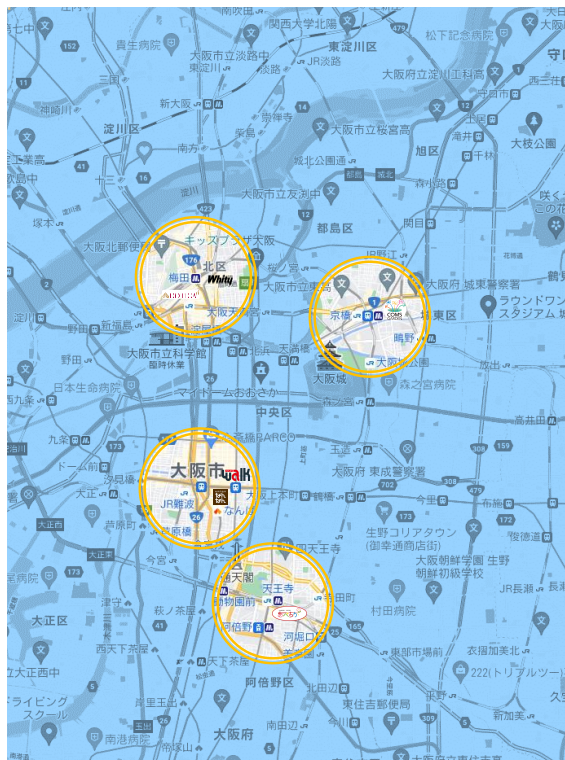
大阪地下街とは？

大阪地下街株式会社は、大阪市内の6地下街を管理・運営する企業。
2018年4月からOsakaMetroグループ企業となる。

名 称	大阪地下街株式会社		
資 本 金	8,000 万円	設 立 年	1956 年 6 月 13 日
代 表 者	代表取締役社長 町野和道	決 算 期	3 月 31 日
所 在 地	大阪市中央区千日前 2 丁目 1 - 1 5 なんばウォークビル		
事 業 内 容	地下ショッピングセンターの建設管理・運営等		

運 設 営 名	ホワイティうめだ	ドーチカ	京橋コムズガーデン	なんばウォーク	NAMBAなんなん	あべちか
所 在 地	大阪市北区 小松原町梅田地下街	大阪市北区堂島1丁目	大阪市都島区 東野田町2丁目	大阪市中央区 千日前	大阪市中央区 難波5丁目	大阪市天王寺区 堀越町アベノ地下街
延床面積	31,336㎡	8,122㎡	7,960㎡	37,881㎡	7,189㎡	9,771㎡
営業面積	13,720㎡	3,173㎡	4,322㎡	15,447㎡	3,452㎡	3,807㎡
店舗数	188店舗	55店舗	28店舗	231店舗	63店舗	44店舗
テナント売上高	182億円	35億円	23億円	186億円	35億円	34億円
開 業	1963年11月29日	1966年7月1日	1990年3月20日	1970年3月6日	1957年12月18日	1968年11月30日
リ ニ ュ ー ル	・1987年4月24日 ・2019年12月5日	2016年7月1日		1994年4月16日	2006年11月17日	1999年10月29日

大阪の各ターミナル駅の実力



3つのターミナル駅に隣接して、大阪地下街の運営する地下街「なんばウォーク」「NAMBAなんなん」「あべちか」「京橋コムズガーデン」があります。

難波（ミナミ）

難波は大阪の2大繁華街の一つであるミナミに包含され、一般的にはその玄関口となる南海難波駅やなんば駅（Osaka Metro）、大阪難波駅（近鉄・阪神）周辺の繁華街を指す。梅田を中心とするキタと並んで大阪における商業の中心地。



天王寺（阿部野橋）

JR西日本・Osaka Metroの天王寺駅、近鉄の大阪阿部野橋駅、阪堺電気軌道の天王寺駅前停留場、路線バス、高速バスが集中する交通の一大拠点となっており、大阪市街の南玄関としての機能を難波と二分する。



京橋

JR西日本大阪環状線・片町線（学研都市線）・JR東西線、京阪本線、Osaka Metro長堀鶴見緑地線が乗り入れる大阪屈指のターミナル駅。



	梅田	難波	天王寺	京橋	
1 km圏内	乗降客数(日)	約240万人	約80万人	約74万人	約47万人
	昼間人口	276,136人	129,382人	79,311人	88,870人
	小売事業所数	2,164件	2,458件	1,056件	639件
	小売業年間商品販売額	83,456,504万円	72,829,326万円	22,573,259万円	6,334,006万円
	全産業事業所数	15,624件	10,600件	4,451件	3,660件
	飲食店事業所数	1,894件	1,407件	585件	386件
	生徒学生数	14,548人	5,709人	12,672人	5,553人
	買回り品(事業所数比率)	77.36%	79.05%	67.90%	62.44%
	最寄り品(事業所数比率)	21.67%	19.12%	30.11%	34.43%
	全産業従業者総数	256,537人	115,834人	44,874人	66,720人
2 km圏内	昼間人口	637,646人	463,151人	269,452人	276,218人
	小売事業所数	3,907件	5,051件	3,720件	2,064件
	小売業年間商品販売額	116,855,657万円	119,745,322万円	48,742,727万円	30,525,046万円
	全産業事業所数	35,561件	32,898件	16,427件	15,128件
	飲食店事業所数	3,506件	3,210件	1,844件	1,290件
	生徒学生数	31,290人	29,339人	45,062人	23,387人
	買回り品(事業所数比率)	68.67%	72.86%	60.32%	56.73%
	最寄り品(事業所数比率)	28.95%	23.10%	36.21%	39.44%
全産業従業者総数	573,345人	388,153人	132,481人	187,255人	

Whity^{うめだ} NEW MEDIA



日本最大の
デジタルサイネージ空間を目指して
200面超のデジタルサイネージ



NEW MEDIA 概要

名称	ホワイトィうめだ 200シーリングビジョン		
仕様	32インチフレームレス液晶モニター 2チャンネル 204面	基準広告 料金	¥56,553 1週間/1㎡ 1人に到達するコスト：¥0.02
接触可能 人数	40万人/日 渋谷八チ公口に匹敵する来街者数	放映日 (時間)	月～日 (放映時間 5時～24時)

販売金額

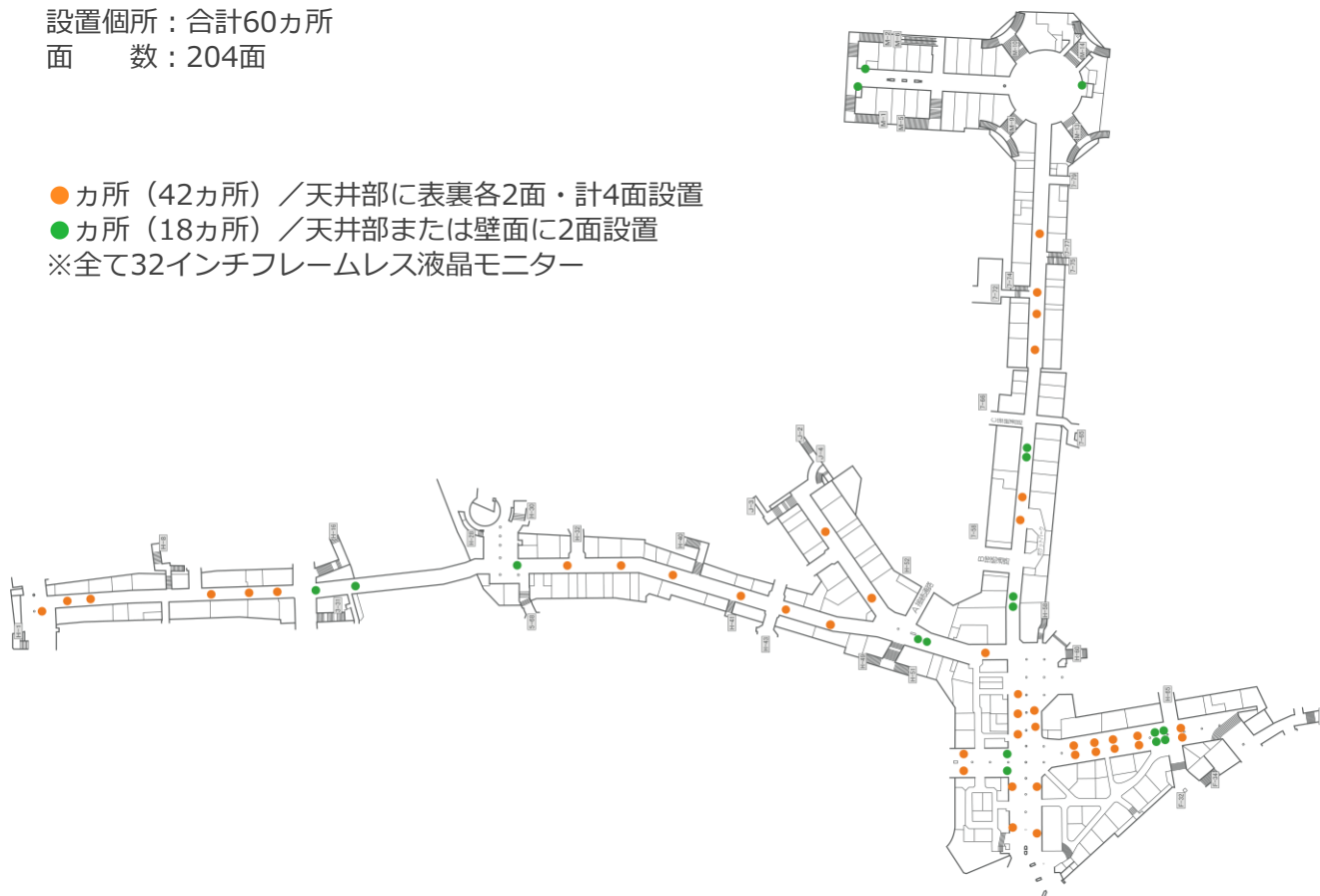
放映形態	放映秒数	放映期間	Wide 販売金額	Single 販売金額
1ロール/6分	15秒/1枠	1週間	650,000円	330,000円
		2週間	1,200,000円	610,000円
		4週間	1,900,000円	1,000,000円
		1ヶ月 (30日)	2,000,000円	1,050,000円
		1年間 (365日)	8,350,000円	4,200,000円

- ◆ 販売金額は税抜きです。
- 音声出力は出来ません。
- 30秒の場合、15秒×2枠の販売金額となります。
- コンテンツ枠の場合、コンテンツ尺を含めた販売金額となります。
例：本編45秒、CM15秒の提供枠の場合、15秒×4枠の販売金額となります。

デジタルサイネージ配置図

設置個所：合計60カ所
面数：204面

- カ所（42カ所）／天井部に表裏各2面・計4面設置
- カ所（18カ所）／天井部または壁面に2面設置
- ※全て32インチフレームレス液晶モニター



基本ルール編成

分	1				2				3				4				5				6			
枠	1	2	3	4	5	6	7	8	9	10	11	12	13	14	15	16	17	18	19	20	21	22	23	24
秒	5	5	5	5	5	5	5	5	5	5	5	5	5	5	5	5	5	5	5	5	5	5	5	5
LEFT Ch.	ホワイティうめだロゴ	News ①	News ②	News ③	1	自社利用 1	3	自社利用 2	5	自社利用 3	7	自社利用 4	9	自社利用 5	天気予報	11	自社利用 6	13	自社利用 7	15	自社利用 8	17	自社利用 9	
RIGHT Ch.		TIME 1			2		4		6		8		10		TIME 2	12		14		16		18		

◆ルール基本情報

ルール編成	6分
1枠	15秒
枠数	48枠（24枠×2面）

◆枠利用情報

販売枠	計24枠
自社利用（業務用）	計20枠 （タイトル含む）
情報枠	4枠

- ◆ 30秒以上をご希望の場合は、上記ルール編成の自社利用分を移動いたします。
 - 30秒ご希望の場合は、TIME枠を優先配置いたします。
- ◆ お申込み多数の場合は、自社利用分を減する場合があります。
- ◆ LEFTChannelとRIGHTChannelの完全同期はできません。（STBのTIME設定のため）
 - 1素材2画面展開は可能です。
- ◆ Singleご利用の場合、左側優先で配置いたします。その場合の右側は、競合排除の原則とともに、極力自社PR面で使用いたします。
- ◆ 最低放映保障回数は、延べ放映回数の90%稼働時の回数とします。

申込み～入稿手順



注意事項

- ◆ 施設の休館日は、メンテナンス実施等により、放映・掲出を休止させて頂くことがあります。(事前にご案内します)
- ◆ 放映枠・掲出枠の仮押さえは行いません。
- ◆ 申込書提出後からキャンセルはできません。キャンセルの場合は、販売料金の100%をお申し受けいたします。
- ◆ 規制業種指定があります。あらかじめご確認・ご承知おきください。

入稿仕様

①動画コンテンツ			
データ形式	MPEG4 AVC形式(.mp4)		
プロファイル	Main	レベル	4.2以下
ビットレート	5M~8M bps	ビットレートモード	CBR
フレームレート	29.97 fps	描写方式	プログレッシブ方式
サイズ	16:9 (アスペクト比) 横1920ピクセル×縦1080ピクセル		
音声	なし※オーディオデータを削除した状態で入稿してください。		

②静止画コンテンツ			
データ形式	JPEG形式	解像度	72dpi以上
カラーモード	RGB (Macで制作する場合、デフォルトがCMYKとなりますのでご注意ください)		
サイズ	16:9 (アスペクト比) 横1920ピクセル×縦1080ピクセル		

オプションメニュー

オプションメニュー	オプション料金/週	備考	考例
① 複数素材切替	30,000円	15秒・1枠につき2素材まで	A素材⇒B素材⇒A素材⇒B素材のテレコ放映
② タイム切替	30,000円	切替1回につき	A素材8:00～18:00、B素材18:00～22:00
③ 日にち（曜日）切替	30,000円	切替1回につき	A素材 月～金、B素材 土・日
④ 開始日変更	60,000円	変更1回につき	キャンペーンに合わせて放映開始日変更 金曜日～木曜日等

- ◆ オプションメニュー利用による複数素材使用の場合も、原則として1申込みにつき1商品または1サービスの放映内容を基本とします。（NG例：A素材 化粧品 / B素材 シャンプー）
- ◆ オペレーションやシステムに過度な負担がかかるものはご希望に添えない場合があります。
- ◆ 上記以外の特異な放映パターンをご希望の場合は、事前に担当までお問い合わせください。

ホワイトイウめだ 年間販促スケジュール（予定）

	4	5	6	7	8	9	10	11	12	1	2	3
イベント			Whity夏バーゲン 6/25-7/31					創業祭 11/26 ★	クリスマス抽選会 12/10-25	Whity冬バーゲン 1/2-31	グルメ企画	スプリングキャンペーン
装飾								秋装飾	クリスマス装飾	正月装飾		スプリング装飾
Web・SNS			夏バーゲン Twitter キャンペーン					Instagram グルメキャンペーン	クリスマス装飾 ハッシュタグ キャンペーン	Instagram グルメキャンペーン	Whityうめだ de お昼ごはん	
	テイクアウトメニュー掲出（HP）											
他施設連携									UMEDA MEETS HEART			

得意先審査と規制業種一覧

規制業種 (複数選択)	備考
1 医療関係	▲眼科はテナント有
2 動物病院	○
3 あん摩マッサージ指圧師・はり師・きゅう師・柔道整復師の施術所	▲クイックマッサージはテナント有
4 整体・カイロプラクティック等の医療類似行為、民間療法	○認可のもののみ
5 エステティックサロン・美容など	▲風俗は除く
6 毛髪業(育毛・カツラなど)	○
7 医薬品、医薬部外品、化粧品・医療機器(医療用具・コンタクトレンズなど)	▲コンタクトレンズメーカーはテナント有
8 治験の被験者募集	○要審査(業事法)
9 食品(健康食品・美容食品など)	○健康食品メーカーはテナント有
10 衛生用品(生理用品・避妊用具など)	○
11 下着など	○テナント有のため要審査
12 不動産	○
13 リゾートクラブ・ゴルフ場などの会員系募集	○取り決め等留意(要審査)
14 高齢者向け施設・介護関係	○
15 墓地・納骨堂・斎場・仏壇、仏具業・葬祭業	○
16 宿泊施設	○
17 保育所など	○
18 教育関係(各種学校・塾・養成所・講座など)	○
19 個人輸入代行業	▲要審査
20 金融関係(銀行・信託・金融商品取引業者・貸金業など)	○テレビCM相当はOK(要意匠審査)
21 古物商・古物譲りあっせん業社・金券ショップ・酒屋	▲「金券ショップ」はテナント有
22 労働者派遣事業・有料職業紹介事業・請負事業・求人求職情報サービス業	○
23 結婚紹介業・結婚情報サービス業	○
24 信用調査業・探偵業・探偵学校	○
25 弁護士・司法書士・行政書士	○
26 税理士・公認会計士	○
27 運輸業(鉄道・航空・バス・高速道路など)	○
28 旅行業	○
29 レンタカー事業	○
30 電子マネー	○
31 出版物・映画・演劇・DVD・ゲーム(販売店を含む)など	○
32 携帯電話(携帯電話会社・メーカー・店舗・総柄など)・電気通信サービスなど	▲KDDI系はテナント有
33 ネット関連企業(インターネットサイトなど)	▲ネットモールはNG
34 インターネットカフェ・漫画喫茶・複合カフェなど	○
35 動物取扱業	○
36 NPO・NGO・ボランティア団体	▲要審査
37 くじ(宝くじ・サッカーくじなど)	○
38 たばこ(メーカー・店舗・総柄など)	▲マナー広告のみOK
39 アルコール飲料(メーカー・店舗など)	○
40 公営競技(競技場・場外券売り場・情報誌・予想サービスなど)	○地方競馬、関連施設等はNG
41 パチンコ(店舗・メーカー・情報誌・予想サービスなど)	×
42 風俗営業(接待飲食等・麻雀・遊技場など)	×
43 宗教・宗教団体・古い・運勢鑑定・加持祈祷など	▲宗教施設・行事の案内のみ(要審査)
44 選挙・政見・政治団体・政治家	▲選挙管理委員会等公の発信はOK
45 思想団体	×
46 労働組合	▲要審査
47 意見広告	×
48	○社会通念上認められるもの(個人)
49 規制業種(具体的社名がある場合)	○
50 その他備考	○その他当社が不適当と認めるもの
51 基本情報	○商業施設等はNG

◆ 前提

- 広告申込時に広告主と広告商品について具体的に申請されるものとする

◆ 規制留意事項

- 下記の内容については規制対象とする
 - ・ 法律や条例等により、掲出が禁止されているもの
 - ・ 法令等で認められていない商品やサービスはないか
 - ・ 薬品、不動産その他各種公正規約等に抵触していないか
 - ・ 会社の業務上支障のあるもの
 - ・ 会社及び、会社関連企業に不利益を及ぼすもの
 - ・ 当地下街のテナント事情を考慮する
 - ・ 公共の秩序または善良な風俗に反するもの
 - ・ 政治的、宗教的または、思想意図のあるもの、および主義・主張等意見広告に類するもの、特定の政治活動のためにするもの
 - ・ 人事募集広告とみなされるもの
 - ・ 大阪地下街の業務上支障のあるもの
 - ・ 他の商業施設の広告
- その他、当社において不適当と認めたもの

意匠審査について

◆ 基本的な考え方

- 大阪地下街株式会社・広告掲出検査基準(2019年10月1日制定)及び2021年広告審査基準捕捉に基づき意匠審査を行う
- 大阪市の公共通路であることと、商業施設という環境に基づく判断する
- 社会情勢の変化に応じて適宜見直しを行う
- 意匠変更または内容変更をする場合も同様の意匠審査を行う
- 不適切とみなされる場合には表現内容の変更を求め、それに応じない場合は承認を取り消すことがある
- 広告掲出においてデジタルサイネージは音響は使用できない
- 審査は大阪地下街株式会社が作業を委嘱する窓口にて行う

◆ 審査の基本

- 肖像権、著作権、商標権等の無断使用はないか
- 医療法、不当景品類及び不当表示防止法等各種の規定に違反していないか
- 条例及び行政機関が策定する各種指針等に抵触していないか
- 消費者保護の点で適切か
- 人権侵害、差別表現、名誉棄損等のおそれはないか
- 暴力・射幸心・投機を煽るおそれはないか
- 不安や不快な念をもたらさないか
- 青少年保護の点で適切か
- 暴力団や殺人その他反社会的なことがらを容認することはないか
- 裸体や性について露骨、ひわいな表現はないか
- 政治宣伝・宗教宣伝を主目的としていないか
- 人権侵害・名誉棄損等のおそれはないか
- 美観を著したり、公衆に不快の念を与えたりしないか
- 地下街及び地下街関連企業に不利益を及ぼすおそれはないか

◆ 表現の規制の原則

- 誇大・不当表示、誤解を与える表現があるもの

- 比較広告に当たる表現
- 売名行為につながる表現
- 連合広告とみなされるもの
- 業種・商品ごとの表示規制等
 - ・ 学校
 - ・ 塾予備校、英会話・外国語教室等
 - ・ 外国大学の日本校
 - ・ 資格講座
 - ・ 病院・診療所
 - ・ 施術所
 - ・ 避妊具及び生理用品等
 - ・ コンタクトレンズ
 - ・ 医薬品等
 - ・ 健康食品
 - ・ レジャー施設(スポーツクラブ、リゾートクラブ、ゴルフ場等)
 - ・ 映画・興行・ゲーム類
 - ・ 公営競技
 - ・ パチンコ
 - ・ 雀荘
 - ・ たばこ
 - ・ 複合カフェ(インターネットカフェ・漫画喫茶・カラオケルーム等)
 - ・ 宗教・宗派及び教団・教祖や付属出版社等が発行する出版・映画等
 - ・ 労働組合等
 - ・ 不動産
 - ・ 弁護士、司法書士及び行政書士
 - ・ アルコール飲料
 - ・ エステティックサロン
 - ・ 貸金業(消費者金融)
 - ・ 下着
 - ・ 旅行業
 - ・ 複合リゾート(IR)
 - ・ 仮想通過交換業者
 - ・ マッチングアプリ
 - ・ ライブ配信アプリ

※審査内容につきましては当社の都合により変更する場合があります。お申し込み時にご確認いただきますようお願い申し上げます。

Whity うめだ

<https://chikagaiad.osaka-chikagai.jp/>